

## Spurkranz-Räder und -Rollen





Serie	SPKGSP0	SPK	SPKVS
Spurkranz / Doppelspurkranz	Spurkranz, einseitig		
Laufbelag / Radkörper	Gusspolyamid	Grauguss	Vergütungsstahl
Belagshärte	80 Shore D	180–220 HB	190–230 HB
Rad-Ø	50–250 mm	50–250 mm	50–400 mm
Tragfähigkeit bis	3.000 kg	3.500 kg	9.000 kg
Eignung für hohe Geschwindigkeiten	■ ■ ■ ■ ■	■ ■ ■ ■ ■	■ ■ ■ ■ ■
Antriebsrad verfügbar	auf Anfrage	–	✓ (siehe Seite 547)
Radbeschreibung siehe	Seite 526	Seite 528	Seite 530
Bockrollen siehe	Seite 527	Seite 529	Seite 531

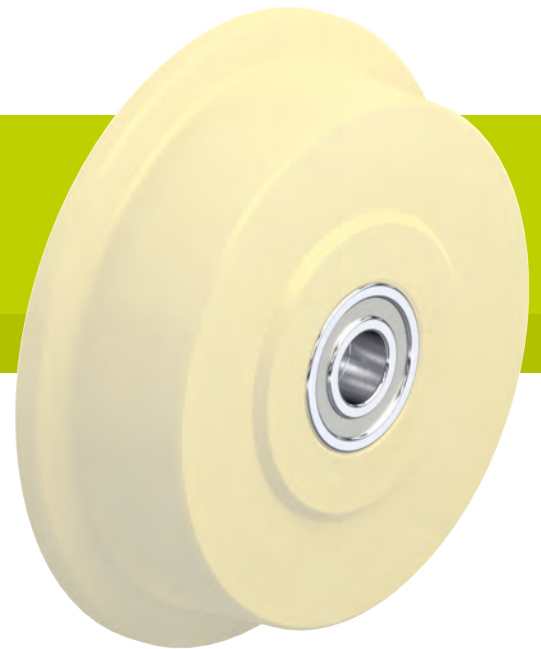
■ ■ ■ ■ ■ hervorragend  
 ■ ■ ■ ■ ■ sehr gut  
 ■ ■ ■ ■ ■ gut  
 ■ ■ ■ ■ ■ befriedigend  
 ■ ■ ■ ■ ■ ausreichend  
 ✓ ja   – nein



DSPKGSPO	DSPK
Doppelspurkranz	
Gusspolyamid	Vergütungsstahl
80 Shore D	190–230 HB
50–200 mm	50–200 mm
700 kg	1.200 kg
	
auf Anfrage	auf Anfrage
Seite 532	Seite 534
Seite 533	Seite 535

## Serie SPKGSP0

### Spurkranz-Räder aus Gusspolyamid



220–3.000 kg

<b>Belagshärte</b>	80 Shore D
<b>Bodenschonung / Laufruhe</b>	befriedigend
<b>Rollwiderstand</b>	hervorragend
<b>Verschleißresistenz</b>	sehr gut

- Rad:**
- hochwertiges Gusspolyamid, bruchfest, Härte 80 Shore D
  - Lauffläche zur Achse 3° ansteigend
  - sehr geringer Rollwiderstand
  - sehr abriebfest
  - Farbe natur-beige

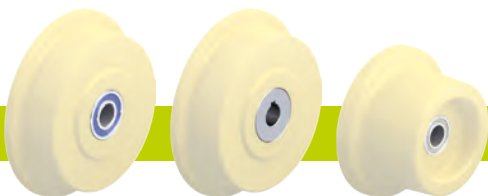
- Sonstige Eigenschaften:**
- hohe chemische Beständigkeit gegen viele aggressive Medien
  - Temperaturbeständigkeit: -20 °C bis +80 °C, verringerte Tragfähigkeit bei über +35 °C
  - Die in der Tabelle angegebenen Tragfähigkeiten beziehen sich auf die nachfolgend aufgeführten Zuordnung der Spurkranz-Räder zu den Schienenprofilen nach DIN 536 (Kranschienen-norm):  
SPKGSP0 50G–SPKGSP0 200K,  
SPKGSP0 250K: A45  
SPKGSP0 201K, SPKGSP0 251K: A55

- Weitere Details:**
- Radserie: Seite 74
  - Laufbelag: Seite 57
  - Lagerarten: Seite 84–85
  - chemische Beständigkeit: Seite 51

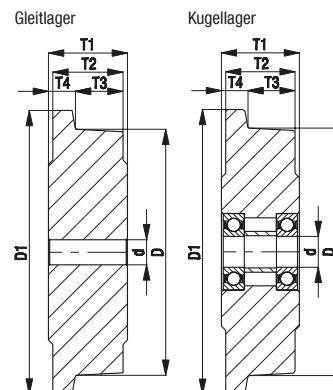
Spurkranzräder	Rad-Ø ohne Spurkranz (D) [mm]	Rad-Ø inkl. Spurkranz (D1) [mm]	Rad-breite (T2) [mm]	Lauf-breite (T3) [mm]	Spurkranz-lage (T4) [mm]	Trag-fähigkeit [kg]	Lagerart	Achsloch-Ø (d) [mm]	Naben-länge (T1) [mm]
<b>SPKGSP0 50G</b>	50	62	32	26	6	220	Gleitlager	15	32
<b>SPKGSP0 50K</b>	50	62	32	26	6	220	Kugellager	15	32
<b>SPKGSP0 75G</b>	75	100	40	30	13,5	380	Gleitlager	20	47
<b>SPKGSP0 75K</b>	75	100	40	30	13,5	380	Kugellager	20	47
<b>SPKGSP0 100K</b>	100	125	46	36	13	600	Kugellager	20	52
<b>SPKGSP0 125K</b>	125	145	46	36	13	750	Kugellager	20	52
<b>SPKGSP0 150K</b>	150	175	46	36	13	900	Kugellager	20	52
<b>SPKGSP0 200K</b>	200	230	53	38	20	1.300	Kugellager	25	60
<b>SPKGSP0 201K</b>	200	230	80	60	25	2.500	Kugellager	40	90
<b>SPKGSP0 250K</b>	250	300	65	50	17,5	2.100	Kugellager	30	70
<b>SPKGSP0 251K</b>	250	300	80	60	25	3.000	Kugellager	40	90

Weitere Abmessungen auf Anfrage

### Varianten / Zubehör



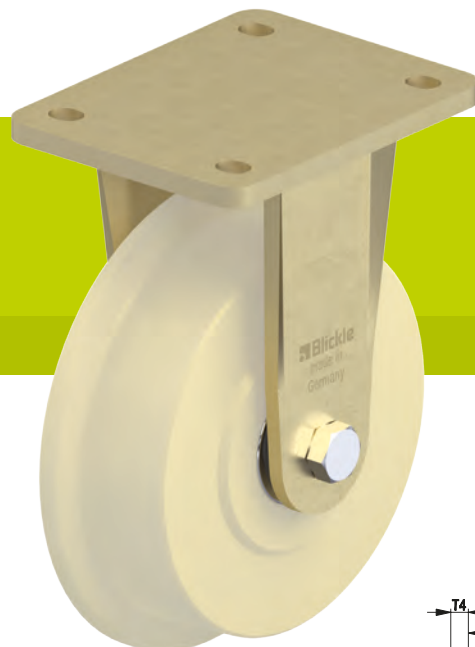
	mit rostfreiem Kugellager in der Radnabe	Antriebsrad mit Nabennut	weitere Ausführungen
Technische Beschreibung Seite	84		
Artikel-Nr.-Zusatz	<b>-XK</b>	<b>Serie SPKGSP0N</b>	
Lieferbar für	auf Anfrage*	auf Anfrage	auf Anfrage



\* Bei einigen Abmessungen reduzierte Tragfähigkeiten

## Serie BS-SPKGSP0

### Stahlgeschweißte Schwerlast-Rollen, mit Spurkranz-Rad aus Gusspolyamid



600–3.000 kg

**Gehäuse:** Serie BS

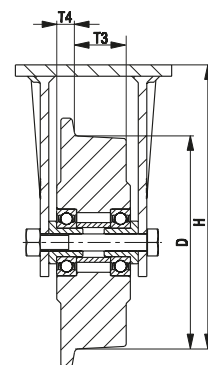
- besonders robuste Stahlschweißkonstruktion
- galvanisch verzinkt, gelb passiviert, Cr6-frei

**Rad:** Serie SPKGSP0

- hochwertiges Gusspolyamid, bruchfest, Härte 80 Shore D, Farbe natur-beige
- Die in der Tabelle angegebenen Tragfähigkeiten beziehen sich auf die nachfolgend aufgeführte Zuordnung der Spurkranz-Räder zu den Schienenprofilen nach DIN 536 (Kranschienen-norm):  
SPKGSP0 100K–SPKGSP0 200K,  
SPKGSP0 250K: A45  
SPKGSP0 201K, SPKGSP0 251K: A55

**Weitere Details:**

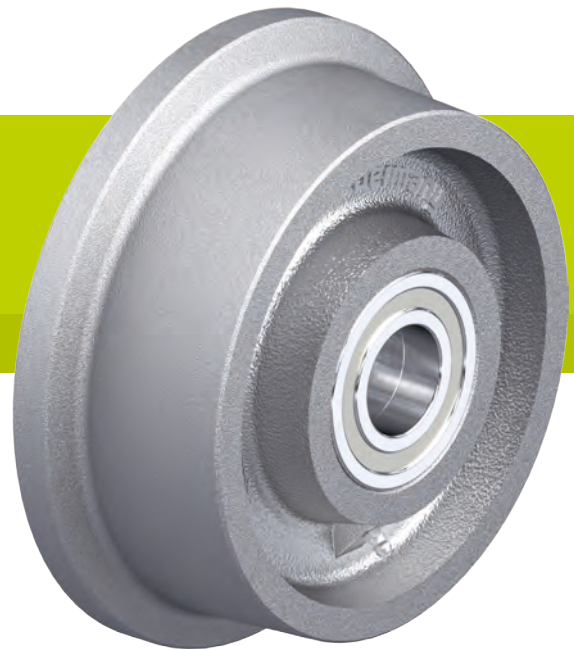
- Radserie: Seite 526
- Lagerarten: Seite 84–85



Bockrollen	Rad-Ø ohne Spurkranz (D) [mm]	Rad-Ø inkl. Spurkranz [mm]	Rad-breite [mm]	Lauf-breite (T3) [mm]	Spurkranz-lage (T4) [mm]	Trag-fähigkeit [kg]	Lagerart	Gesamt-höhe (H) [mm]	Platten-größe [mm]	Schraubloch-entfernung [mm]	Schraub-loch-Ø [mm]
<b>BS-SPKGSP0 100K</b>	100	125	46	36	13	600	Kugellager	157	140 x 110	105 x 75–80	11
<b>BS-SPKGSP0 125K</b>	125	145	46	36	13	750	Kugellager	170	140 x 110	105 x 75–80	11
<b>BS-SPKGSP0 150K</b>	150	175	46	36	13	900	Kugellager	200	140 x 110	105 x 75–80	11
<b>BS-SPKGSP0 200K</b>	200	230	53	38	20	1.300	Kugellager	245	140 x 110	105 x 75–80	11
<b>BS-SPKGSP0 201K</b>	200	230	80	60	25	2.500	Kugellager	245	175 x 140	140 x 105	14
<b>BS-SPKGSP0 250K</b>	250	300	65	50	17,5	2.100	Kugellager	305	175 x 140	140 x 105	14
<b>BS-SPKGSP0 251K</b>	250	300	80	60	25	3.000	Kugellager	305	200 x 160	160 x 120	14

# Serie SPK

## Spurkranz-Räder aus Guss



400–3.500 kg

<b>Belagshärte</b>	180–220 HB
<b>Bodenschonung / Laufruhe</b>	ausreichend
<b>Rollwiderstand</b>	hervorragend
<b>Verschleißresistenz</b>	hervorragend

- Rad:**
- robuster Grauguss, Härte 180–220 HB
  - ab Rad-Ø 125 mm mit Schmiernippel
  - Spurkranz und Lauffläche sind überdreht
  - Lauffläche zur Achse 3° ansteigend
  - äußerst geringer Rollwiderstand
  - extrem verschleißfest
  - lackiert, Farbe silber

- Sonstige Eigenschaften:**
- chemische Beständigkeit gegen viele aggressive Medien
  - Temperaturbeständigkeit:  
Gleitlagerversion: -100 °C bis +600 °C,  
Tragfähigkeitsreduzierung um 50 % bei +600 °C  
Kugellagerversion: -20 °C bis +120 °C  
Hitzebeständige Kugellagerversion: -30 °C bis +300 °C, Tragfähigkeitsreduzierung um 50 % bei +300 °C
  - bei Gleitlagerversion auf ausreichende, regelmäßige Schmierung achten
  - Die in der Tabelle angegebenen Tragfähigkeiten beziehen sich auf die nachfolgend aufgeführte Zuordnung der Spurkranz-Räder zu den Schienenprofilen nach DIN 536 (Kranschienen-norm):  
SPK 50G–SPK 200K, SPK 250G, SPK 250K: A45  
SPK 201K, SPK 251K: A55

- Weitere Details:**
- Radserie: Seite 74
  - Laufbelag: Seite 59
  - Lagerarten: Seite 84–85
  - chemische Beständigkeit: Seite 51

Spurkranzräder	Rad-Ø ohne Spurkranz (D) [mm]	Rad-Ø inkl. Spurkranz (D1) [mm]	Rad-breite (T2) [mm]	Lauf-breite (T3) [mm]	Spurkranz-lage (T4) [mm]	Tragfähigkeit bis +70 °C [kg]	Lagerart	Achsloch-Ø (d) [mm]	Naben-länge (T1) [mm]
SPK 50G	50	62	32	26	6	400	Gleitlager	15	32
SPK 75G	75	100	40	30	13,5	700	Gleitlager	20	47
SPK 75K	75	100	40	30	13,5	700	Kugellager	20	47
SPK 100G	100	125	46	36	13	800	Gleitlager	20	52
SPK 100K	100	125	46	36	13	800	Kugellager	20	52
SPK 125G	125	145	46	36	13	900	Gleitlager	20	52
SPK 125K	125	145	46	36	13	900	Kugellager	20	52
SPK 150G	150	175	46	36	13	1.000	Gleitlager	20	52
SPK 150K	150	175	46	36	13	1.000	Kugellager	20	52
SPK 180G	180	210	46	36	13	1.200	Gleitlager	30	52
SPK 180K	180	210	46	36	13	1.200	Kugellager	20	52
SPK 200G	200	230	53	38	20	1.500	Gleitlager	30	60
SPK 200K	200	230	53	38	20	1.500	Kugellager	25	60
SPK 201K	200	230	80	60	25	3.000	Kugellager	40	90
SPK 250G	250	300	65	50	17,5	2.500	Gleitlager	40	70
SPK 250K	250	300	65	50	17,5	2.500	Kugellager	30	70
SPK 251K	250	300	80	60	25	3.500	Kugellager	40	90

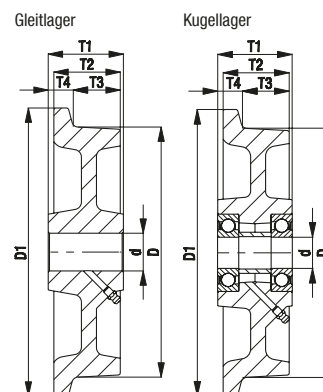
14

### Varianten / Zubehör



mit hitzebeständigem Kugellager bis +300 °C

Technische Beschreibung Seite	84
Artikel-Nr.-Zusatz	-IK
Lieferbar für	Kugellagerversionen auf Anfrage



## Serie BS-SPK

### Stahlgeschweißte Schwerlast-Rollen, mit Spurkranz-Rad aus Guss

800–3.500 kg

**Gehäuse:** Serie BS

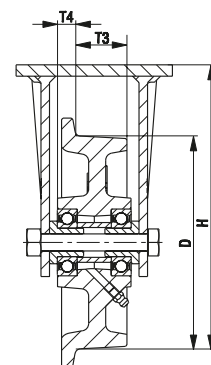
- besonders robuste Stahlschweißkonstruktion
- galvanisch verzinkt, gelb passiviert, Cr6-frei

**Rad:** Serie SPK

- robuster Grauguss, Härte 180–220 HB, ab Rad-Ø 125 mm mit Schmiernippel, lackiert, Farbe silber
- Die in der Tabelle angegebenen Tragfähigkeiten beziehen sich auf die nachfolgend aufgeführte Zuordnung der Spurkranz-Räder zu den Schienenprofilen nach DIN 536 (Kranschienen-norm):  
SPK 100K–SPK 200K, SPK 250K: A45  
SPK 201K, SPK 251K: A55

**Weitere Details:**

- Radserie: Seite 528
- Lagerarten: Seite 84–85



Bockrollen	Rad-Ø ohne Spurkranz (D) [mm]	Rad-Ø inkl. Spurkranz [mm]	Rad-breite [mm]	Lauf-breite (T3) [mm]	Spurkranz-lage (T4) [mm]	Trag-fähigkeit [kg]	Lagerart	Gesamt-höhe (H) [mm]	Platten-größe [mm]	Schraubloch-entfernung [mm]	Schraub-loch-Ø [mm]
BS-SPK 100K	100	125	46	36	13	800	Kugellager	157	140 x 110	105 x 75–80	11
BS-SPK 125K	125	145	46	36	13	900	Kugellager	170	140 x 110	105 x 75–80	11
BS-SPK 150K	150	175	46	36	13	1.000	Kugellager	200	140 x 110	105 x 75–80	11
BS-SPK 200K	200	230	53	38	20	1.500	Kugellager	245	140 x 110	105 x 75–80	11
BS-SPK 201K	200	230	80	60	25	3.000	Kugellager	245	175 x 140	140 x 105	14
BS-SPK 250K	250	300	65	50	17,5	2.500	Kugellager	305	175 x 140	140 x 105	14
BS-SPK 251K	250	300	80	60	25	3.500	Kugellager	305	200 x 160	160 x 120	14



### Varianten / Zubehör

mit hitzebeständigem Kugellager bis +300 °C

Technische Beschreibung Seite	84
Artikel-Nr.-Zusatz	-IK
Lieferbar für	auf Anfrage*

\* Tragfähigkeit siehe Seite 528

## Serie SPKVS

### Spurkranz-Räder aus Vollstahl



500–9.000 kg

**Belagshärte**  
 190–230 HB

**Bodenschonung / Laufruhe**  
 ausreichend

**Rollwiderstand**  
 hervorragend

**Verschleißresistenz**  
 hervorragend

**Rad:**

- Vergütungsstahl, gedreht, Härte 190–230 HB
- leicht geölte Oberfläche
- Lauffläche zur Achse 3° ansteigend
- äußerst geringer Rollwiderstand
- besonders hohe statische und dynamische Tragfähigkeit

**Sonstige Eigenschaften:**

- chemische Beständigkeit gegen viele aggressive Medien
- Temperaturbeständigkeit:  
 Kugellagerversion: -20 °C bis +120 °C  
 Hitzebeständige Kugellagerversion: -30 °C bis +300 °C, Tragfähigkeitsreduzierung um 50 % bei +300 °C
- Die in der Tabelle angegebenen Tragfähigkeiten beziehen sich auf die nachfolgend aufgeführte Zuordnung der Spurkranz-Räder zu den Schienenprofilen nach DIN 536 (Kranschienen-norm):  
 SPKVS 50K–SPKVS 200K: A45  
 SPKVS 250K: A55  
 SPKVS 300K–SPKVS 400K: A65

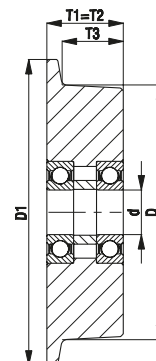
**Weitere Details:**

- Radserie: Seite 74
- Laufbelag: Seite 59
- Lagerarten: Seite 84–85
- chemische Beständigkeit: Seite 51

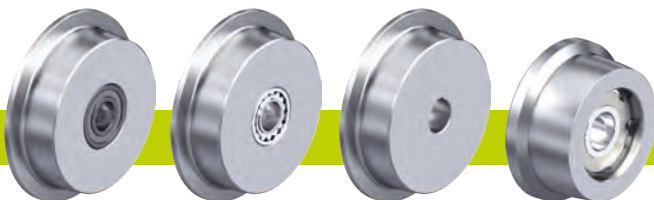
**Spurkranzräder**

	Rad-Ø ohne Spurkranz (D) [mm]	Rad-Ø inkl. Spurkranz (D1) [mm]	Rad-breite (T2) [mm]	Lauf-breite (T3) [mm]	Spurkranz-lage (T4) [mm]	Trag-fähigkeit [kg]	Lagerart	Achsloch-Ø (d) [mm]	Naben-länge (T1) [mm]
<b>SPKVS 50K</b>	50	62	40	30	10	500	Kugellager	15	40
<b>SPKVS 75K</b>	75	100	40	30	10	800	Kugellager	20	40
<b>SPKVS 100K</b>	100	125	50	40	10	1.200	Kugellager	25	50
<b>SPKVS 125K</b>	125	150	50	40	10	1.500	Kugellager	25	50
<b>SPKVS 150K</b>	150	180	60	48	12	2.000	Kugellager	30	60
<b>SPKVS 200K</b>	200	240	60	48	12	2.500	Kugellager	35	60
<b>SPKVS 250K</b>	250	290	75	60	15	4.000	Kugellager	45	75
<b>SPKVS 300K</b>	300	345	90	72	18	7.000	Kugellager	60	90
<b>SPKVS 400K</b>	400	445	90	72	18	9.000	Kugellager	80	90

Weitere Abmessungen auf Anfrage



**Varianten / Zubehör**



	mit hitzebeständigem Kugellager bis +300 °C	mit Pendelrollenlager	Antriebsräder mit Nabennut	weitere Ausführungen
Technische Beschreibung Seite	84	85	76	
Artikel-Nr.-Zusatz	-IK	-PR	Serie SPKVSN	
Lieferbar für	auf Anfrage	auf Anfrage	siehe Seite 547	auf Anfrage



## Serie BS-SPKVS

### Stahlgeschweißte Schwerlast-Rollen, mit Spurkranz-Rad aus Vollstahl



1.200–9.000 kg

**Gehäuse:** Serie BS

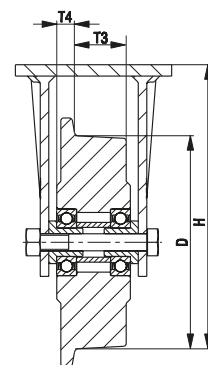
- besonders robuste Stahlschweißkonstruktion
- galvanisch verzinkt, gelb passiviert, Cr6-frei

**Rad:** Serie SPKVS

- Vergütungsstahl, Härte 190–230 HB
- Die in der Tabelle angegebenen Tragfähigkeiten beziehen sich auf die nachfolgend aufgeführte Zuordnung der Spurkranz-Räder zu den Schienenprofilen nach DIN 536 (Kranschienen-norm):  
SPKVS 100K–SPKVS 200K: A45  
SPKVS 250K: A55  
SPKVS 300K–SPKVS 400K: A65

**Weitere Details:**

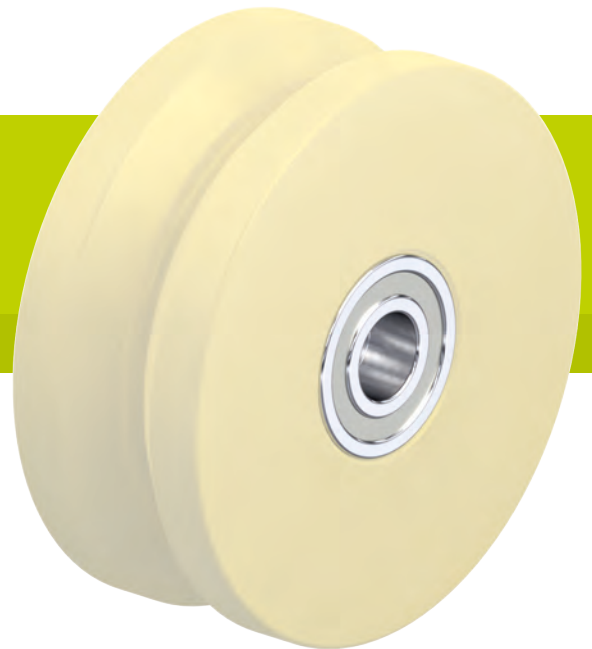
- Radserie: Seite 530
- Lagerarten: Seite 84–85



Bockrollen	Rad-Ø ohne Spurkranz (D) [mm]	Rad-Ø inkl. Spurkranz [mm]	Rad-breite [mm]	Lauf-breite (T3) [mm]	Spurkranz-lage (T4) [mm]	Trag-fähigkeit [kg]	Lagerart	Gesamt-höhe (H) [mm]	Platten-größe [mm]	Schraubloch-entfernung [mm]	Schraub-loch-Ø [mm]
<b>BS-SPKVS 100K</b>	100	125	50	40	10	1.200	Kugellager	157	140 x 110	105 x 75–80	11
<b>BS-SPKVS 125K</b>	125	150	50	40	10	1.500	Kugellager	170	140 x 110	105 x 75–80	11
<b>BS-SPKVS 150K</b>	150	180	60	48	12	1.750	Kugellager	200	140 x 110	105 x 75–80	11
<b>BS-SPKVS 200K</b>	200	240	60	48	12	2.500	Kugellager	245	175 x 140	140 x 105	14
<b>BS-SPKVS 250K</b>	250	290	75	60	15	4.000	Kugellager	305	200 x 160	160 x 120	14
<b>BS-SPKVS 300K</b>	300	345	90	72	18	6.000	Kugellager	380	255 x 200	210 x 160	18
<b>BS-SPKVS 400K</b>	400	445	90	72	18	9.000	Kugellager	480	400 x 300	340 x 240	26

## Serie DSPKGSP0

### Doppel-Spurkranz-Räder aus Gusspolyamid



50–700 kg

<b>Belagshärte</b>		80 Shore D
<b>Bodenschonung / Laufruhe</b>		befriedigend
<b>Rollwiderstand</b>		hervorragend
<b>Verschleißresistenz</b>		sehr gut

- Rad:**
- hochwertiges Gusspolyamid, bruchfest, Härte 80 Shore D
  - V-förmige Lauffläche (für Winkelstahl)
  - sehr geringer Rollwiderstand
  - sehr abriebfest
  - Farbe natur-beige

**Sonstige Eigenschaften:**

- hohe chemische Beständigkeit gegen viele aggressive Medien
- Temperaturbeständigkeit: -20 °C bis +80 °C, verringerte Tragfähigkeit bei über +35 °C
- bei druckempfindlichen Böden Flächenpressung beachten

**Weitere Details:**

- Radserie: Seite 75
- Laufbelag: Seite 57
- Lagerarten: Seite 84–85
- chemische Beständigkeit: Seite 51

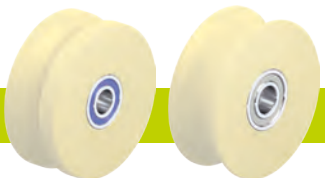
Doppel-spurkranz-räder	Rad-Ø (D) [mm]	Rad-breite (T2) [mm]	Einstich-breite (B) [mm]	Trag-fähigkeit [kg]	Lagerart	Achsloch-Ø (d) [mm]	Naben-länge (T1) [mm]
DSPKGSP0 50G	50	18	12	50	Gleitlager	10	18
DSPKGSP0 50K	50	18	12	50	Kugellager	10	18
DSPKGSP0 75G	75	22	16	75	Gleitlager	12	22
DSPKGSP0 75K	75	22	16	75	Kugellager	12	22
DSPKGSP0 75/15K	75	22	16	75	Kugellager	15	22
DSPKGSP0 100K	100	24	18	150	Kugellager	15	24
DSPKGSP0 101K *	100	40	20	400	Kugellager	15	40
DSPKGSP0 120K	120	33	25	200	Kugellager	20	33
DSPKGSP0 125K *	125	50	25	700	Kugellager	20	50
DSPKGSP0 150K	150	33	25	400	Kugellager	20	33
DSPKGSP0 200K	200	33	25	500	Kugellager	20	33

\* Räder mit breiter Lauffläche, die den Einsatz auch außerhalb der Laufschienen erlauben

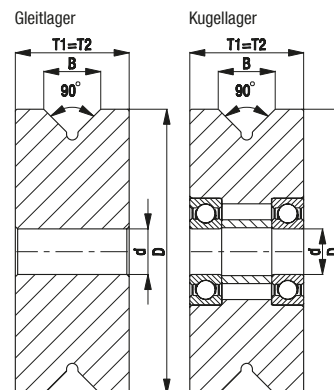
Weitere Abmessungen auf Anfrage

14

### Varianten / Zubehör



	mit rostfreiem Kugellager in der Radnabe	weitere Ausführungen
Technische Beschreibung Seite	84	
Artikel-Nr.-Zusatz	-XK	
Lieferbar für	auf Anfrage	auf Anfrage



## Serie BH-DSPKGSP0

### Stahlblech-Rollen, Schwerlast-Ausführung, mit Doppel-Spurkranz-Rad aus Gusspolyamid



75–700 kg

**Gehäuse:** Serie BH

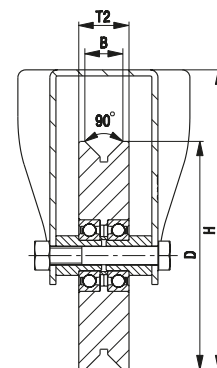
- Stahlblech, galvanisch verzinkt, blau passiviert, Cr6-frei
- schwere Gabel und Bodenplatte

**Rad:** Serie DSPKGSP0

- hochwertiges Gusspolyamid, bruchfest, Härte 80 Shore D, Farbe natur-beige

**Weitere Details:**

- Radserie: Seite 532
- Lagerarten: Seite 84–85



Bockrollen	Rad-Ø ohne Spurkranz (D) [mm]	Radbreite (T2) [mm]	Einstichbreite (B) [mm]	Tragfähigkeit [kg]	Lagerart	Gesamthöhe (H) [mm]	Plattengröße [mm]	Schraublochentfernung [mm]	Schraubloch-Ø [mm]
BH-DSPKGSP0 75K	75	22	16	75	Kugellager	118	100 x 85	80 x 60	9
BH-DSPKGSP0 100K-1	100	24	18	150	Kugellager	140	100 x 85	80 x 60	9
BH-DSPKGSP0 100K-3	100	24	18	150	Kugellager	140	140 x 110	105 x 75–80	11
BH-DSPKGSP0 101K-1 *	100	40	20	400	Kugellager	140	100 x 85	80 x 60	9
BH-DSPKGSP0 101K-3 *	100	40	20	400	Kugellager	140	140 x 110	105 x 75–80	11
BH-DSPKGSP0 120K-1	120	33	25	200	Kugellager	162	100 x 85	80 x 60	9
BH-DSPKGSP0 120K-3	120	33	25	200	Kugellager	162	140 x 110	105 x 75–80	11
BH-DSPKGSP0 125K *	125	50	25	700	Kugellager	170	140 x 110	105 x 75–80	11
BH-DSPKGSP0 150K	150	33	25	400	Kugellager	197	140 x 110	105 x 75–80	11
BH-DSPKGSP0 200K	200	33	25	500	Kugellager	245	140 x 110	105 x 75–80	11

\* Räder mit breiter Lauffläche, die den Einsatz auch außerhalb der Laufschiene erlauben

## Serie DSPK

### Doppel-Spurkranz-Räder aus Vollstahl



120–1.200 kg

<b>Belagshärte</b>	190–230 HB
<b>Bodenschonung / Laufruhe</b>	ausreichend
<b>Rollwiderstand</b>	hervorragend
<b>Verschleißresistenz</b>	hervorragend

#### Rad:

- Vergütungsstahl, gedreht, Härte 190–230 HB
- leicht geölte Oberfläche
- V-förmige Lauffläche (für Winkelstahl)
- äußerst geringer Rollwiderstand
- extrem verschleißfest
- besonders hohe statische und dynamische Tragfähigkeit

#### Sonstige Eigenschaften:

- chemische Beständigkeit gegen viele aggressive Medien
- Temperaturbeständigkeit: -20 °C bis +120 °C
- bei druckempfindlichen Böden Flächenpressung beachten

#### Weitere Details:

- Radserie: Seite 75
- Laufbelag: Seite 59
- Lagerarten: Seite 84–85
- chemische Beständigkeit: Seite 51

#### Doppel-spurkranz-räder

	Rad-Ø (D) [mm]	Rad-breite (T2) [mm]	Einstich-breite (B) [mm]	Trag-fähigkeit [kg]	Lagerart	Achsloch-Ø (d) [mm]	Naben-länge (T1) [mm]
<b>DSPK 50K</b>	50	18	12	120	Kugellager	10	18
<b>DSPK 75K</b>	75	22	16	250	Kugellager	12	22
<b>DSPK 75/15K</b>	75	22	16	250	Kugellager	15	22
<b>DSPK 100K</b>	100	24	18	300	Kugellager	15	24
<b>DSPK 101K *</b>	100	40	20	600	Kugellager	15	40
<b>DSPK 120K</b>	120	33	25	600	Kugellager	20	33
<b>DSPK 125K *</b>	125	50	25	1.200	Kugellager	20	50
<b>DSPK 150K</b>	150	33	25	800	Kugellager	20	33
<b>DSPK 200K</b>	200	33	25	1.000	Kugellager	20	33

\* Räder mit breiter Lauffläche, die den Einsatz auch außerhalb der Laufschienen erlauben

Weitere Abmessungen auf Anfrage

14

#### Varianten / Zubehör



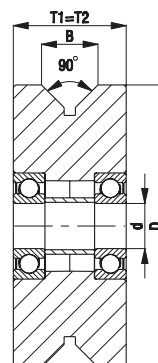
weitere Ausführungen

Technische Beschreibung Seite

Artikel-Nr.-Zusatz

Lieferbar für

auf Anfrage



## Serie BH-DSPK

### Stahlblech-Rollen, Schwerlast-Ausführung, mit Doppel-Spurkranz-Rad aus Vollstahl



250–900 kg

**Gehäuse:** Serie BH

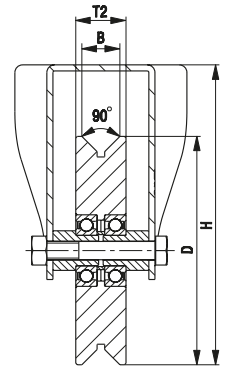
- Stahlblech, galvanisch verzinkt, blau passiviert, Cr6-frei
- schwere Gabel und Bodenplatte

**Rad:** Serie DSPK

- Vergütungsstahl, Härte 190–230 HB

**Weitere Details:**

- Radserie: Seite 534
- Lagerarten: Seite 84–85



Bockrollen	Rad-Ø (D) [mm]	Rad- breite (T2) [mm]	Einstich- breite (B) [mm]	Trag- fähigkeit [kg]	Lagerart	Gesamt- höhe (H) [mm]	Platten- größe [mm]	Schraubloch- entfernung [mm]	Schraub- loch-Ø [mm]
BH-DSPK 75K	75	22	16	250	Kugellager	118	100 x 85	80 x 60	9
BH-DSPK 100K-1	100	24	18	300	Kugellager	140	100 x 85	80 x 60	9
BH-DSPK 100K-3	100	24	18	300	Kugellager	140	140 x 110	105 x 75–80	11
BH-DSPK 101K-1 *	100	40	20	600	Kugellager	140	100 x 85	80 x 60	9
BH-DSPK 101K-3 *	100	40	20	600	Kugellager	140	140 x 110	105 x 75–80	11
BH-DSPK 120K-1	120	33	25	600	Kugellager	162	100 x 85	80 x 60	9
BH-DSPK 120K-3	120	33	25	600	Kugellager	162	140 x 110	105 x 75–80	11
BH-DSPK 125K *	125	50	25	900	Kugellager	170	140 x 110	105 x 75–80	11
BH-DSPK 150K	150	33	25	800	Kugellager	197	140 x 110	105 x 75–80	11
BH-DSPK 200K	200	33	25	900	Kugellager	245	140 x 110	105 x 75–80	11

\* Räder mit breiter Lauffläche, die den Einsatz auch außerhalb der Laufschielen erlauben