

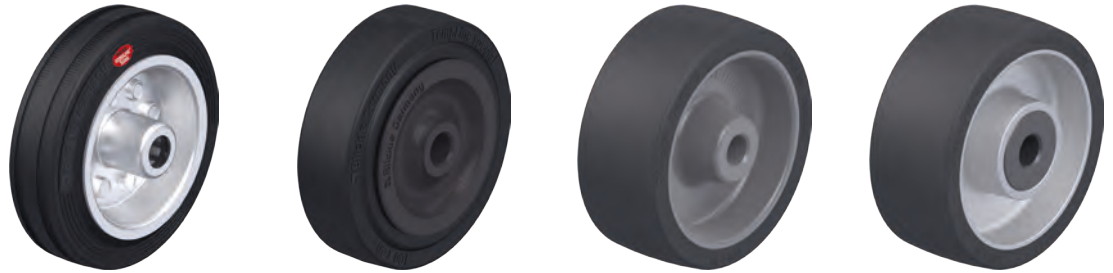
# Hitzebeständige Räder und Rollen



10

# Auswahlhilfe

## Hitzebeständige Räder und Rollen



Serie	VEHI	VKHT	POSI	ALSI
Laufbelag / Reifen	Hitzebeständiger Vollgummi		Hochhitzebeständiger Silikon-Gummi	
Belagshärte	80 Shore A	85 Shore A	75 Shore A	75 Shore A
Spurlos	-	-	optional	-
Radkörper / Felge	Stahlblech	hochhitzebeständiges Polyamid	hochhitzebeständiger Thermoplast	Aluminium
Rad-Ø	100–200 mm	100 mm	100–125 mm	100 mm
Tragfähigkeit bis	180 kg	100 kg	120 kg	100 kg
Temperaturbeständigkeit	-25 bis +200 °C	-30 bis +260 °C kurzzeitig bis +300 °C	-25 bis +250 °C kurzzeitig bis +300 °C	-25 bis +250 °C kurzzeitig bis +300 °C
Autoklaventauglich	-	-	✓	-
Rollwiderstand	■ ■ ■ ■ ■	■ ■ ■ ■ ■	■ ■ ■ ■ ■	■ ■ ■ ■ ■
Bodenschonung / Laufruhe	■ ■ ■ ■ ■	■ ■ ■ ■ ■	■ ■ ■ ■ ■	■ ■ ■ ■ ■
Verschleißresistenz	■ ■ ■ ■ ■	■ ■ ■ ■ ■	■ ■ ■ ■ ■	■ ■ ■ ■ ■
Radbeschreibung siehe	Seite 442	Seite 445	Seite 448	Seite 448
Lenk- und Bockrollen siehe	Seite 443–444	Seite 446–447	Seite 449–452	Seite 449–450

■ ■ ■ ■ ■ hervorragend  
 ■ ■ ■ ■ ■ sehr gut  
 ■ ■ ■ ■ ■ gut  
 ■ ■ befriedigend  
 ■ ausreichend  
 ✓ ja  
 - nein



POH	POHI	PHN	G
Hochhitzebeständiges Polyamid	Hochhitzebeständiger Thermoplast	Phenolharz	Grauguss
85 Shore D	85 Shore D	90 Shore D	180–220 HB
✓	✓	–	–
hochhitzebeständiges Polyamid	hochhitzebeständiger Thermoplast	Phenolharz	Grauguss
80–200 mm	80–200 mm	80–200 mm	80–250 mm
720 kg	600 kg	500 kg	1.400 kg
-25 bis +170 ° kurzzeitig bis +200 °C	-25 bis +250 °C kurzzeitig bis +300 °C	-35 bis +260 °C kurzzeitig bis +300 °C	-100 bis +600 °C
✓*	✓*	–	–
■ ■ ■ ■ ■	■ ■ ■ ■ ■	■ ■ ■ ■ ■	■ ■ ■ ■ ■
■ ■ ■ ■ ■	■ ■ ■ ■ ■	■ ■ ■ ■ ■	■ ■ ■ ■ ■
■ ■ ■ ■ ■	■ ■ ■ ■ ■	■ ■ ■ ■ ■	■ ■ ■ ■ ■
Seite 453	Seite 458	Seite 463	Seite 468
Seite 454–457	Seite 459–462	Seite 464–467	Seite 469–470

\* Gleitlager und Variante mit rostfreiem Kugellager mit hitzebeständigem Fett „-HXK“



## Serie VEHI

### Hitzebeständige Räder Blickle TempLine® Basic mit Vollgummireifen, mit Stahlblech-Felge

65–180 kg

-25 °C bis +200 °C

#### Belagshärte

80 Shore A

#### Bodenschonung / Laufruhe

sehr gut

#### Rollwiderstand

befriedigend

#### Verschleißresistenz

ausreichend



#### Reifen:

- hochhitzebeständiger Vollgummi, Härte 80 Shore A
- sehr hoher Fahrkomfort
- sehr bodenschonend, geräuscharmer Lauf
- hohe Reißfestigkeit
- Farbe schwarz

#### Felge:

- Stahlblech, gepresst
- galvanisch verzinkt, blau passiviert, Cr6-frei

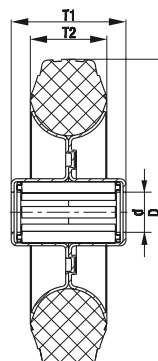
#### Sonstige Eigenschaften:

- chemische Beständigkeit gegen viele aggressive Medien, jedoch nicht gegen Öle
- Temperaturbeständigkeit: -25 °C bis +200 °C
- Abplattungen des Reifens durch lange Standzeiten bilden sich bei Fahrt unter Last weitestgehend zurück
- Passivierung kann sich bei hohen Temperaturen etwas verändern, der Korrosionsschutz bleibt erhalten

Räder	Rad-Ø (D) [mm]	Reifen- breite (T2) [mm]	Trag- fähigkeit [kg]	Lagerart	Achsloch-Ø (d) [mm]	Naben- länge (T1) [mm]
VEHI 100/12R	100	30	65	Rollenlager	12	45
VEHI 125/12R	125	37,5	90	Rollenlager	12	45
VEHI 160/20R	160	40	120	Rollenlager	20	60
VEHI 200/20R	200	50	180	Rollenlager	20	60

#### Weitere Details:

- Radserie: Seite 70
- Laufbelag: Seite 52
- Lagerarten: Seite 84–85
- chemische Beständigkeit: Seite 51



## Serie LI-VEHI, B-VEHI

### Hitzebeständige Stahlblech-Rollen mit Anschraubplatte, hitzebeständiges Rad Blickle TempLine® Basic mit Vollgummireifen

65–180 kg

-25 °C bis +200 °C



**Gehäuse:** Serie LI/B

- Stahlblech, galvanisch verzinkt, blau passiviert, Cr6-frei
- Passivierung kann sich bei hohen Temperaturen etwas verändern, der Korrosionsschutz bleibt erhalten

**Lenkgehäuse:**

- zweifache Kugellagerung im Drehkranz
- stabiler Mittelbolzen
- leichtgängiger Lauf bei geringem Verschleiß, hohe Lebensdauer
- Drehkranzspiel an Hochtemperatureinsatz angepasst
- hochhitzebeständiges Fett

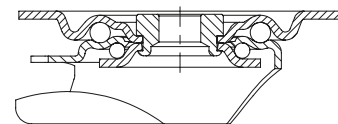
**Rad:** Serie VEHI

- Reifen: hochhitzebeständiger Vollgummi, Härte 80 Shore A, Farbe schwarz
- Felge: Stahlblech, gepresst, galvanisch verzinkt, blau passiviert, Cr6-frei

**Weitere Details:**

- Gehäuseserie: Seite 97
- Feststeller: Seite 112–113
- Radserie: Seite 442
- Lagerarten: Seite 84–85

Blickle TempLine® Basic



Lenkrollen	Bockrollen	Lenkrollen mit Feststeller „stop-fix“	Rad-Ø [mm]	Reifenbreite [mm]	Tragfähigkeit [kg]	Lagerart	Gesamthöhe [mm]	Plattengröße [mm]	Schraublochentfernung [mm]	Schraubloch-Ø [mm]	Ausladung Lenkrolle [mm]
LI-VEHI 100R	B-VEHI 100R	LI-VEHI 100R-FI	100	30	65	Rollenlager	125	100 x 85	80 x 60	9	36
LI-VEHI 125R	B-VEHI 125R	LI-VEHI 125R-FI	125	37,5	90	Rollenlager	150	100 x 85	80 x 60	9	38
LI-VEHI 160R	B-VEHI 160R	LI-VEHI 160R-FI	160	40	120	Rollenlager	195	140 x 110	105 x 75–80	11	60
LI-VEHI 200R	B-VEHI 200R	LI-VEHI 200R-FI	200	50	180	Rollenlager	235	140 x 110	105 x 75–80	11	65

## Serie LIR-VEHI

### Hitzebeständige Stahlblech-Rollen mit Rückenloch, hitzebeständiges Rad Blickle TempLine® Basic mit Vollgummireifen



65–90 kg

-25 °C bis +200 °C

**Gehäuse:** Serie LIR

- Stahlblech, galvanisch verzinkt, blau passiviert, Cr6-frei
- Passivierung kann sich bei hohen Temperaturen etwas verändern, der Korrosionsschutz bleibt erhalten
- zweifache Kugellagerung im Drehkranz
- stabiler Mittelbolzen
- leichtgängiger Lauf bei geringem Verschleiß, hohe Lebensdauer
- Drehkranzspiel an Hochtemperatureinsatz angepasst
- hochhitzebeständiges Fett

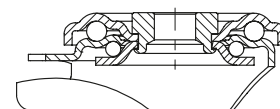
**Rad:** Serie VEHI

- Reifen: hochhitzebeständiger Vollgummi, Härte 80 Shore A, Farbe schwarz
- Felge: Stahlblech, gepresst, galvanisch verzinkt, blau passiviert, Cr6-frei

**Weitere Details:**

- Gehäuseserie: Seite 97
- Feststeller: Seite 112–113
- Radserie: Seite 442
- Lagerarten: Seite 84–85

Blickle  
TempLine® Basic



Lenkrollen	Lenkrollen mit Feststeller „stop-fix“	Rad-Ø [mm]	Reifen- breite [mm]	Trag- fähigkeit [kg]	Lagerart	Gesamt- höhe [mm]	Platten-Ø [mm]	Rücken- loch-Ø [mm]	Ausladung Lenkrolle [mm]
LIR-VEHI 100R	LIR-VEHI 100R-FI	100	30	65	Rollenlager	125	70	13	36
LIR-VEHI 125R	LIR-VEHI 125R-FI	125	37,5	90	Rollenlager	150	70	13	38

## Serie VKHT

### Hitzebeständige Räder Blickle TempLine® Special mit Vollgummireifen, mit Kunststoff-Felge

100 kg

-30 °C bis +260 °C

**Belagshärte**  
 85 Shore A

**Bodenschonung / Laufruhe**  
 gut

**Rollwiderstand**  
 befriedigend

**Verschleißresistenz**  
 befriedigend



- Reifen:**
- hochhitzebeständiger Vollgummi, Härte 85 Shore A
  - hohe Reißfestigkeit
  - Farbe schwarz

- Felge:**
- hochhitzebeständiges Polyamid 6, bruchfest
  - Farbe schwarz

- Sonstige Eigenschaften:**
- hohe chemische Beständigkeit gegen viele aggressive Medien, jedoch nicht gegen Öle
  - Temperaturbeständigkeit: -30 °C bis +260 °C
  - Ofentemperatur kurzzeitig bis +300 °C, Radtemperatur darf +260 °C nicht überschreiten
  - Abplattungen des Reifens durch lange Standzeiten bilden sich bei Fahrt unter Last zurück

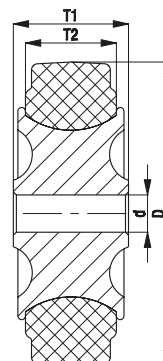
- Weitere Details:**
- Radserie: Seite 71
  - Laufbelag: Seite 52
  - Lagerarten: Seite 84–85
  - chemische Beständigkeit: Seite 51

Räder	Rad-Ø (D) [mm]	Reifen- breite (T2) [mm]	Trag- fähigkeit [kg]	Lagerart	Achsloch-Ø (d) [mm]	Naben- länge (T1) [mm]
VKHT 100/12-38G	100	30	100	Gleitlager	12	38
VKHT 100/12-45G	100	30	100	Gleitlager	12	45

### Varianten / Zubehör



	PTFE-beschichtetes Edelstahl-Achsröhr Ø 12/8x40 mm	PTFE-beschichtetes Edelstahl-Achsröhr Ø 12/8x47 mm
Technische Beschreibung Seite	117	117
Artikel-Nr.-Zusatz	XAT 12x40	XAT 12x47
Lieferbar für	VKHT 100/12-38G	VKHT 100/12-45G



## Serie LI-VKHT

### Hitzebeständige Stahlblech-Rollen mit Anschraubplatte, hitzebeständiges Rad Blickle TempLine® Special mit Vollgummireifen

100 kg

-30 °C bis +260 °C

**Gehäuse:** Serie LI

- Stahlblech, galvanisch verzinkt, blau passiviert, Cr6-frei, Farbe verzinkt, blau passiviert
- Passivierung kann sich bei hohen Temperaturen etwas verändern, der Korrosionsschutz bleibt erhalten
- zweifache Kugellagerung im Drehkranz
- stabiler Mittelbolzen
- leichtgängiger Lauf bei geringem Verschleiß, hohe Lebensdauer
- Drehkranzspiel an Hochtemperatureinsatz angepasst
- hochhitzebeständiges Fett
- PTFE-beschichtetes Edelstahl-Achsröhr

**Rad:** Serie VKHT

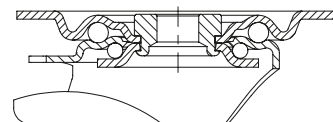
- Reifen: hochhitzebeständiger Vollgummi, Härte 85 Shore A, Farbe schwarz
- Felge: hochhitzebeständiges Polyamid 6, bruchfest, Farbe schwarz

**Weitere Details:**

- Gehäuseserie: Seite 97
- Feststeller: Seite 112–113
- Radserie: Seite 445
- Lagerarten: Seite 84–85



Blickle TempLine® Special



Lenkrollen	Lenkrollen mit Feststeller „stop-fix“	Rad-Ø [mm]	Reifenbreite [mm]	Tragfähigkeit [kg]	Lagerart	Gesamthöhe [mm]	Plattengröße [mm]	Schraublochentfernung [mm]	Schraubloch-Ø [mm]	Ausladung Lenkrolle [mm]
LI-VKHT 100G	LI-VKHT 100G-FI	100	30	100	Gleitlager	125	100 x 85	80 x 60	9	36

### Varianten / Zubehör



	mit Rückenloch, Ø 13 mm	mit Rückenloch, Ø 13 mm und Feststeller „stop-fix“
Technische Beschreibung Seite	97	112
Artikel-Nr.-Zusatz	LIR-VKHT 100G	LIR-VKHT 100G-FI
Lieferbar für		



## Serie LIX-VKHT

### Hitzebeständige Edelstahl-Rollen mit Anschraubplatte, hitzebeständiges Rad Blickle TempLine® Special mit Vollgummireifen



100 kg

-30 °C bis +260 °C

**Gehäuse:** Serie LIX

- hochwertiger Chromnickelstahl (1.4301/AISI 304), rostfrei, gleitgeschliffen
- zweifache Kugellagerung im Drehkranz
- stabiler Mittelbolzen
- leichtgängiger Lauf bei geringem Verschleiß, hohe Lebensdauer
- Drehkranzspiel an Hochtemperatureinsatz angepasst
- standardmäßig ohne Fett („-OF“)
- PTFE-beschichtetes Edelstahl-Achsrohr
- sämtliche Einzelteile inkl. Achsmaterial sind rostbeständig

**Rad:** Serie VKHT

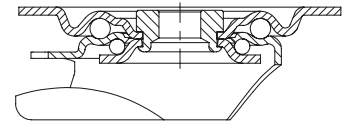
- Reifen: hochhitzebeständiger Vollgummi, Härte 85 Shore A, Farbe schwarz
- Felge: hochhitzebeständiges Polyamid 6, bruchfest, Farbe schwarz

**Weitere Details:**

- Gehäuseserie: Seite 98
- Feststeller: Seite 112–113
- Radserie: Seite 445
- Lagerarten: Seite 84–85



**TempLine® Special**



Lenkrollen	Lenkrollen mit Feststeller „stop-fix“	Rad-Ø [mm]	Reifenbreite [mm]	Tragfähigkeit [kg]	Lagerart	Gesamthöhe [mm]	Plattengröße [mm]	Schraubloch-entfernung [mm]	Schraubloch-Ø [mm]	Ausladung Lenkrolle [mm]
LIX-VKHT 100G-OF	LIX-VKHT 100G-FI-OF	100	30	100	Gleitlager	125	100 x 85	80 x 60	9	36

10

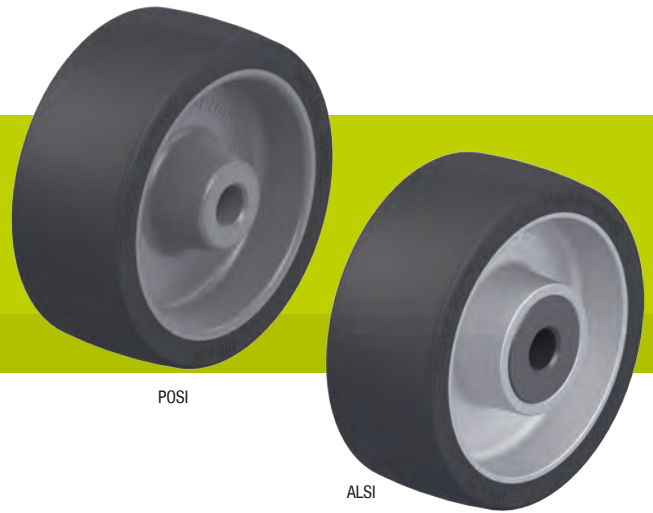
### Varianten / Zubehör



	mit Rückenloch, Ø 13 mm	mit Rückenloch, Ø 13 mm und Feststeller „stop-fix“	mit hochhitzebeständigem Fett -30 °C bis +250 °C
Technische Beschreibung Seite	98	112	
Artikel-Nr.-Zusatz	LIXR-VKHT 100G-OF	LIXR-VKHT 100G-FI-OF	Zusatz -OF entfällt
Lieferbar für			auf Anfrage

## Serie POSI, ALSI

**Hitzebeständige Räder Blickle TempLine®**  
**Comfort mit Silikon-Gummi-Laufbelag,**  
**mit Kunststoff- bzw. Aluminium-Radkörper**



80–120 kg

-25 °C bis +250 °C

<b>Belagshärte</b>	75 Shore A
<b>Bodenschonung / Laufruhe</b>	sehr gut
<b>Rollwiderstand</b>	gut
<b>Verschleißresistenz</b>	befriedigend

**TempLine® Comfort**

### Laufbelag:

- hochhitzebeständiger Silikon-Gummi, Härte 75 Shore A
- hochelastisch
- sehr hoher Fahrkomfort
- sehr bodenschonend, geräuscharmer Lauf
- alterungsbeständig
- Farbe schwarz
- auf den Radkörper aufvulkanisiert

### Radkörper:

- Serie POSI: hochhitzebeständiger Thermoplast, bruchfest, Farbe dunkelgrau
- Serie ALSI: Aluminium-Druckguss

### Sonstige Eigenschaften:

- sehr hohe chemische Beständigkeit gegen viele aggressive Medien
- Temperaturbeständigkeit: -25 °C bis +250 °C
- Ofentemperatur kurzzeitig bis +300 °C, Radtemperatur darf +250 °C nicht überschreiten
- Serie POSI: **autoklaventauglich**

Räder	Rad-Ø (D) [mm]	Rad- breite (T2) [mm]	Trag- fähigkeit [kg]	Lagerart	Achslloch-Ø (d) [mm]	Naben- länge (T1) [mm]
<b>Serie POSI</b>						
POSI 101/12G	100	35	80	Gleitlager	12	38
POSI 100/12G	100	40	100	Gleitlager	12	45
POSI 125/12G	125	40	120	Gleitlager	12	45
<b>Serie ALSI</b>						
ALSI 100/12G	100	40	100	Gleitlager	12	45
ALSI 100/8HKA	100	40	100	Kugellager	8	46
ALSI 100/15HK	100	40	100	Kugellager	15	45

### Weitere Details:

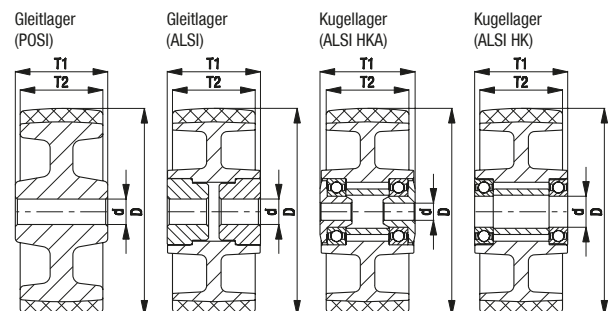
- Radserie: Seite 71
- Laufbelag: Seite 53
- Lagerarten: Seite 84–85
- chemische Beständigkeit: Seite 51

## Varianten / Zubehör



	mit spurlosem, grauem Reifen	PTFE-beschichtetes Edelstahl-Achsröhr Ø 12/8x40 mm	PTFE-beschichtetes Edelstahl-Achsröhr Ø 12/8x47 mm
Technische Beschreibung Seite	52	117	117
Artikel-Nr.-Zusatz	-SG	XAT 12x40	XAT 12x47
Lieferbar für	Rad-Ø 125 mm*	POSI 101/12G	Gleitlagerversionen Nabenlänge 45 mm

\* Temperaturbeständigkeit bis +240 °C



## Serie LI-POSI, B-POSI, LI-ALSI, B-ALSI

### Hitzebeständige Stahlblech-Rollen mit Anschraubplatte, Rad mit Silikon-Gummi-Laufbelag Blickle TempLine® Comfort



100–120 kg

-25 °C bis +250 °C

**Gehäuse:** Serie LI/B

- Stahlblech, galvanisch verzinkt, blau passiviert, Cr6-frei
- Passivierung kann sich bei hohen Temperaturen etwas verändern, der Korrosionsschutz bleibt erhalten

**Lenkgehäuse:**

- zweifache Kugellagerung im Drehkranz
- stabiler Mittelbolzen
- leichtgängiger Lauf bei geringem Verschleiß, hohe Lebensdauer
- Drehkranzspiel an Hochtemperatureinsatz angepasst
- hochhitzebeständiges Fett

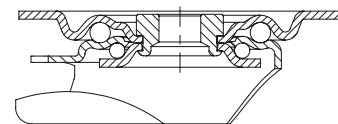
**Rad:** Serie POSI, ALSI

- Laufbelag: hochhitzebeständiger Silikon-Gummi, Härte 75 Shore A, Farbe schwarz
- Radkörper: Serie POSI: hochhitzebeständiger Thermoplast, bruchfest, Farbe dunkelgrau  
Serie ALSI: Aluminium-Druckguss

**Weitere Details:**

- Gehäuseserie: Seite 97
- Feststeller: Seite 112–113
- Radserie: Seite 448
- Lagerarten: Seite 84–85

Blickle TempLine® Comfort



Lenkrollen	Bockrollen	Lenkrollen mit Feststeller „stop-fix“	Rad-Ø [mm]	Radbreite [mm]	Tragfähigkeit [kg]	Lagerart	Gesamthöhe [mm]	Plattengröße [mm]	Schraublochentfernung [mm]	Schraubloch-Ø [mm]	Ausladung Lenkrolle [mm]
<b>Serie LI-POSI</b>											
LI-POSI 100G	B-POSI 100G	LI-POSI 100G-FI	100	40	100	Gleitlager	125	100 x 85	80 x 60	9	36
LI-POSI 125G	B-POSI 125G	LI-POSI 125G-FI	125	40	120	Gleitlager	150	100 x 85	80 x 60	9	38
<b>Serie LI-ALSI</b>											
LI-ALSI 100G	B-ALSI 100G	LI-ALSI 100G-FI	100	40	100	Gleitlager	125	100 x 85	80 x 60	9	36
LI-ALSI 100HKA	B-ALSI 100HKA	LI-ALSI 100HKA-FI	100	40	100	Kugellager	125	100 x 85	80 x 60	9	36

### Varianten / Zubehör



Abbildung	mit spurlosem, grauem Reifen	mit PTFE-beschichtetem Edelstahl-Achsrohr
LI-ALSI		
Technische Beschreibung Seite	52	117
Artikel-Nr.-Zusatz	<b>-SG</b>	<b>-XAT</b>
Lieferbar für	Rad-Ø 125 mm*	Gleitlagerversionen auf Anfrage

\* Temperaturbeständigkeit bis +240 °C

## Serie LIR-POSI, LIR-ALSI

### Hitzebeständige Stahlblech-Rollen mit Rückenloch, Rad mit Silikon-Gummi-Laufbelag Blickle TempLine® Comfort



Blickle  
TempLine® Comfort

100–120 kg

-25 °C bis +250 °C

**Gehäuse:** Serie LIR

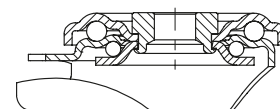
- Stahlblech, galvanisch verzinkt, blau passiviert, Cr6-frei
- Passivierung kann sich bei hohen Temperaturen etwas verändern, der Korrosionsschutz bleibt erhalten
- zweifache Kugellagerung im Drehkranz
- stabiler Mittelbolzen
- leichtgängiger Lauf bei geringem Verschleiß, hohe Lebensdauer
- Drehkranzspiel an Hochtemperatureinsatz angepasst
- hochhitzebeständiges Fett

**Rad:** Serie POSI, ALSI

- Laufbelag: hochhitzebeständiger Silikon-Gummi, Härte 75 Shore A, Farbe schwarz
- Radkörper:  
Serie POSI: hochhitzebeständiger Thermoplast, bruchfest, Farbe dunkelgrau  
Serie ALSI: Aluminium-Druckguss

**Weitere Details:**

- Gehäuseserie: Seite 97
- Feststeller: Seite 112–113
- Radserie: Seite 448
- Lagerarten: Seite 84–85



Lenkrollen	Lenkrollen mit Feststeller „stop-fix“	Rad-Ø [mm]	Rad-breite [mm]	Tragfähigkeit [kg]	Lagerart	Gesamthöhe [mm]	Platten-Ø [mm]	Rückenloch-Ø [mm]	Ausladung Lenkrolle [mm]
<b>Serie LIR-POSI</b>									
LIR-POSI 100G	LIR-POSI 100G-FI	100	40	100	Gleitlager	125	70	13	36
LIR-POSI 125G	LIR-POSI 125G-FI	125	40	120	Gleitlager	150	70	13	38
<b>Serie LIR-ALSI</b>									
LIR-ALSI 100G	LIR-ALSI 100G-FI	100	40	100	Gleitlager	125	70	13	36
LIR-ALSI 100HKA	LIR-ALSI 100HKA-FI	100	40	100	Kugellager	125	70	13	36

### Varianten / Zubehör



Abbildung LIR-ALSI	mit spurlosem, grauem Reifen	mit PTFE-beschichtetem Edelstahl-Achsrohr
Technische Beschreibung Seite	52	117
Artikel-Nr.-Zusatz	<b>-SG</b>	<b>-XAT</b>
Lieferbar für	Rad-Ø 125 mm*	Gleitlagerversionen auf Anfrage

\* Temperaturbeständigkeit bis +240 °C



## Serie LIX-POSI, BX-POSI

### Hitzebeständige Edelstahl-Rollen mit Anschraubplatte, Rad mit Silikon-Gummi-Laufbelag Blickle TempLine® Comfort



100–120 kg

-25 °C bis +250 °C

**Gehäuse:** Serie LIX/BX

- hochwertiger Chromnickelstahl (1.4301/AISI 304), rostfrei, gleitgeschliffen
- sämtliche Einzelteile inkl. Achsmaterial sind rostbeständig

**Lenkgehäuse:**

- zweifache Kugellagerung im Drehkranz
- stabiler Mittelbolzen
- leichtgängiger Lauf bei geringem Verschleiß, hohe Lebensdauer
- Drehkranzspiel an Hochtemperatureinsatz angepasst
- standardmäßig ohne Fett („-OF“)

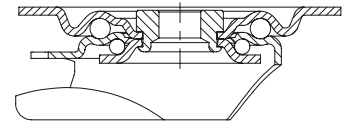
**Rad:** Serie POSI

- Laufbelag: hochhitzebeständiger Silikon-Gummi, Härte 75 Shore A, Farbe schwarz
- Radkörper: hochhitzebeständiger Thermoplast, bruchfest, Farbe dunkelgrau

**autoklaventauglich**

**Weitere Details:**

- Gehäuseserie: Seite 98
- Feststeller: Seite 112–113
- Radserie: Seite 448
- Lagerarten: Seite 84–85



Lenkrollen	Bockrollen	Lenkrollen mit Feststeller „stop-fix“	Rad-Ø [mm]	Radbreite [mm]	Tragfähigkeit [kg]	Lagerart	Gesamthöhe [mm]	Plattengröße [mm]	Schraubloch-entfernung [mm]	Schraubloch-Ø [mm]	Ausladung Lenkrolle [mm]
LIX-POSI 100G-OF	BX-POSI 100G	LIX-POSI 100G-FI-OF	100	40	100	Gleitlager	125	100 x 85	80 x 60	9	36
LIX-POSI 125G-OF	BX-POSI 125G	LIX-POSI 125G-FI-OF	125	40	120	Gleitlager	150	100 x 85	80 x 60	9	38

10

#### Varianten / Zubehör



	mit spurlosem, grauem Reifen	mit hochhitzebeständigem Fett -30 °C bis +250 °C	mit PTFE-beschichtetem Edelstahl-Achsrohr
Technische Beschreibung Seite	52		117
Artikel-Nr.-Zusatz	<b>-SG</b>	<b>Zusatz -OF entfällt</b>	<b>-XAT</b>
Lieferbar für	Rad-Ø 125 mm*	Lenkrollen auf Anfrage	auf Anfrage

\* Temperaturbeständigkeit bis +240 °C

## Serie LIXR-POSI

### Hitzebeständige Edelstahl-Rollen mit Rückenloch, Rad mit Silikon-Gummi-Laufbelag Blickle TempLine® Comfort



100–120 kg

-25 °C bis +250 °C

**Gehäuse:** Serie LIXR

- hochwertiger Chromnickelstahl (1.4301/AISI 304), rostfrei, gleitgeschliffen
- zweifache Kugellagerung im Drehkranz
- stabiler Mittelbolzen
- leichtgängiger Lauf bei geringem Verschleiß, hohe Lebensdauer
- Drehkranzspiel an Hochtemperatureinsatz angepasst
- standardmäßig ohne Fett („-OF“)
- sämtliche Einzelteile inkl. Achsmaterial sind rostbeständig

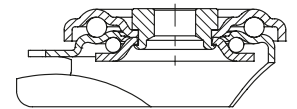
**Rad:** Serie POSI

- Laufbelag: hochhitzebeständiger Silikon-Gummi, Härte 75 Shore A, Farbe schwarz
- Radkörper: hochhitzebeständiger Thermoplast, bruchfest, Farbe dunkelgrau

**autoklaventauglich**

**Weitere Details:**

- Gehäuseserie: Seite 98
- Feststeller: Seite 112–113
- Radserie: Seite 448
- Lagerarten: Seite 84–85



Lenkrollen	Lenkrollen mit Feststeller „stop-fix“	Rad-Ø [mm]	Radbreite [mm]	Tragfähigkeit [kg]	Lagerart	Gesamthöhe [mm]	Platten-Ø [mm]	Rückenloch-Ø [mm]	Ausladung Lenkrolle [mm]
LIXR-POSI 100G-OF	LIXR-POSI 100G-FI-OF	100	40	100	Gleitlager	125	70	13	36
LIXR-POSI 125G-OF	LIXR-POSI 125G-FI-OF	125	40	120	Gleitlager	150	70	13	38

10

### Varianten / Zubehör



	mit spurlosem, grauem Reifen	mit hochhitzebeständigem Fett -30 °C bis +250 °C	mit PTFE-beschichtetem Edelstahl-Achsrohr
Technische Beschreibung Seite	52		117
Artikel-Nr.-Zusatz	<b>-SG</b>	<b>Zusatz -OF entfällt</b>	<b>-XAT</b>
Lieferbar für	Rad-Ø 125 mm*	auf Anfrage	auf Anfrage

\* Temperaturbeständigkeit bis +240 °C

## Serie POH

### Hitzebeständige Polyamid-Räder Blickle TempLine® PerformanceLight

215–720 kg

-25 °C bis +170 °C

<b>Belagshärte</b>	85 Shore D
<b>Bodenschonung / Laufruhe</b>	befriedigend
<b>Rollwiderstand</b>	hervorragend
<b>Verschleißresistenz</b>	gut



**TempLine® PerformanceLight**

- Rad:**
- hochhitzebeständiges Polyamid, bruchfest, Härte 85 Shore D
  - sehr geringer Roll- und Schwenkwiderstand
  - leichter Lauf auf glatten Böden
  - sehr abriebfest
  - Farbe natur
  - **autoklaventauglich** (Gleitlager und Variante mit rostfreiem Kugellager mit hitzebeständigem Fett „-HXK“)

**Sonstige Eigenschaften:**

- hohe chemische Beständigkeit gegen viele aggressive Medien
- Temperaturbeständigkeit: -25 °C bis +170 °C
- Ofentemperatur kurzzeitig bis +200 °C, Radtemperatur darf +170 °C nicht überschreiten
- Bei dauerhaftem Einsatz unter hohen Temperaturen kann sich die Farbe verändern, die Tragfähigkeit bleibt erhalten

**Weitere Details:**

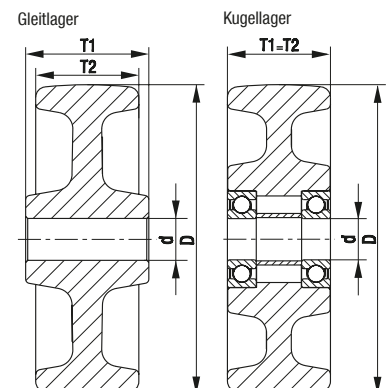
- Radserie: Seite 71
- Laufbelag: Seite 57
- Lagerarten: Seite 84–85
- chemische Beständigkeit: Seite 51

Räder	Rad-Ø (D) [mm]	Rad-breite (T2) [mm]	Tragfähigkeit bis +70 °C [kg]	Tragfähigkeit bei +170 °C [kg]	Lagerart	Achsloch-Ø (d) [mm]	Nabenlänge (T1) [mm]
POH 81/12G	80	32	215	140	Gleitlager	12	35
POH 100/12-35G	100	30	240	160	Gleitlager	12	35
POH 100/12-45G	100	30	240	160	Gleitlager	12	45
POH 102/12G	100	38	300	200	Gleitlager	12	45
POH 102/15G	100	38	300	200	Gleitlager	15	45
POH 102/15HK	100	38	300	200	Kugellager	15	40
POH 125/12G	125	40	360	240	Gleitlager	12	45
POH 125/15G	125	40	360	240	Gleitlager	15	45
POH 125/15HK	125	40	420	280	Kugellager	15	40
POH 150/20G	150	50	600	400	Gleitlager	20	60
POH 150/20HK	150	50	600	400	Kugellager	20	50
POH 200/20G	200	50	720	480	Gleitlager	20	60
POH 200/20HK	200	50	720	480	Kugellager	20	50

### Varianten / Zubehör



	PTFE-beschichtetes Edelstahl-Achsröhr Ø 12/8x37 mm	PTFE-beschichtetes Edelstahl-Achsröhr Ø 12/8x47 mm	mit rostfreiem Kugellager mit hitzebeständigem Fett	mit schwerem Radkörper für höhere Lasten
Technische Beschreibung Seite	117	117	84	
Artikel-Nr.-Zusatz	<b>XAT 12x37</b>	<b>XAT 12x47</b>	<b>-HXK</b>	<b>Serie SPOH</b>
Lieferbar für	POH 81/12G POH 100/12-35G	POH 100/12-45G POH 102+125/12G	alle Kugellagerversionen	auf Anfrage



## Serie LI-POH, B-POH, LIK-POH, BK-POH

### Hitzebeständige Stahlblech-Rollen, Anschraubplatte, mit hitzebeständigem Polyamid-Rad Blickle TempLine® PerformanceLight

150–350 kg

-25 °C bis +170 °C

**Gehäuse:** Serie LI/B, LIK/BK

- Stahlblech, galvanisch verzinkt, blau passiviert, Cr6-frei
- Passivierung kann sich bei hohen Temperaturen etwas verändern, der Korrosionsschutz bleibt erhalten

**Lenkgehäuse:**

- zweifache Kugellagerung im Drehkranz
- stabiler Mittelbolzen (Serie LIK ohne Mittelbolzen, mit hitzebeständiger Drehkranzdichtung)
- leichtgängiger Lauf bei geringem Verschleiß, hohe Lebensdauer
- Drehkranzspiel an Hochtemperatureinsatz angepasst
- hochhitzebeständiges Fett

**Rad:** Serie POH

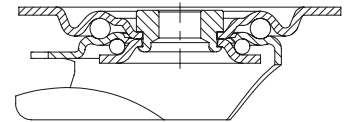
- hochhitzebeständiges Polyamid, bruchfest, Härte 85 Shore D, Farbe natur

**Weitere Details:**

- Gehäuseserie: Seite 97–98
- Feststeller: Seite 112–113
- Radserie: Seite 453
- Lagerarten: Seite 84–85



**TempLine® PerformanceLight**



Lenkrollen	Bockrollen	Lenkrollen mit Feststeller „stop-fix“	Rad-Ø [mm]	Radbreite [mm]	Tragfähigkeit bis +70 °C [kg]	Lagerart	Gesamthöhe [mm]	Plattengröße [mm]	Schraublochentfernung [mm]	Schraubloch-Ø [mm]	Ausladung Lenkrolle [mm]
LI-POH 81G	B-POH 81G	LI-POH 81G-FI	80	32	150	Gleitlager	102	100 x 85	80 x 60	9	38
LI-POH 100G	B-POH 100G	LI-POH 100G-FI	100	30	150	Gleitlager	125	100 x 85	80 x 60	9	36
LIK-POH 102G-1	BK-POH 102G-1	LIK-POH 102G-1-FI	100	38	300	Gleitlager	130	100 x 85	80 x 60	9	45
LIK-POH 102HK-1	BK-POH 102HK-1	LIK-POH 102HK-1-FI	100	38	300	Kugellager	130	100 x 85	80 x 60	9	45
LI-POH 125G	B-POH 125G	LI-POH 125G-FI	125	40	150	Gleitlager	150	100 x 85	80 x 60	9	38
LIK-POH 125G-1	BK-POH 125G-1	LIK-POH 125G-1-FI	125	40	350	Gleitlager	155	100 x 85	80 x 60	9	48
LIK-POH 125HK-1	BK-POH 125HK-1	LIK-POH 125HK-1-FI	125	40	350	Kugellager	155	100 x 85	80 x 60	9	48
LI-POH 150G	B-POH 150G	LI-POH 150G-FI	150	50	350	Gleitlager	190	140 x 110	105 x 75–80	11	60
LI-POH 150HK	B-POH 150HK	LI-POH 150HK-FI	150	50	350	Kugellager	190	140 x 110	105 x 75–80	11	60
LI-POH 200G	B-POH 200G	LI-POH 200G-FI	200	50	350	Gleitlager	235	140 x 110	105 x 75–80	11	65
LI-POH 200HK	B-POH 200HK	LI-POH 200HK-FI	200	50	350	Kugellager	235	140 x 110	105 x 75–80	11	65

Bei Temperaturen über +70 °C kann sich die Tragfähigkeit reduzieren, siehe Seite 453

#### Varianten / Zubehör



mit PTFE-beschichtetem Edelstahl-Achsrohr

Technische Beschreibung Seite

117

Artikel-Nr.-Zusatz

-XAT

Lieferbar für

Ø 80–125 mm  
Gleitlagerversionen auf Anfrage



## Serie LIR-POH

### Hitzebeständige Stahlblech-Rollen mit Rückenloch, mit hitzebeständigem Polyamid-Rad Blickle TempLine® PerformanceLight



150 kg

-25 °C bis +170 °C

**Gehäuse:** Serie LIR

- Stahlblech, galvanisch verzinkt, blau passiviert, Cr6-frei
- Passivierung kann sich bei hohen Temperaturen etwas verändern, der Korrosionsschutz bleibt erhalten
- zweifache Kugellagerung im Drehkranz
- stabiler Mittelbolzen
- leichtgängiger Lauf bei geringem Verschleiß, hohe Lebensdauer
- Drehkranzspiel an Hochtemperatureinsatz angepasst
- hochhitzebeständiges Fett

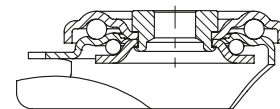
**Rad:** Serie POH

- hochhitzebeständiges Polyamid, bruchfest, Härte 85 Shore D, Farbe natur

**Weitere Details:**

- Gehäuseserie: Seite 97
- Feststeller: Seite 112–113
- Radserie: Seite 453
- Lagerarten: Seite 84–85

**TempLine® PerformanceLight**



Lenkrollen	Lenkrollen mit Feststeller „stop-fix“	Rad-Ø [mm]	Rad-breite [mm]	Tragfähigkeit bis +70 °C [kg]	Lagerart	Gesamthöhe [mm]	Platten-Ø [mm]	Rückenloch-Ø [mm]	Ausladung Lenkrolle [mm]
LIR-POH 81G	LIR-POH 81G-FI	80	32	150	Gleitlager	102	70	13	38
LIR-POH 100G	LIR-POH 100G-FI	100	30	150	Gleitlager	125	70	13	36
LIR-POH 102G	LIR-POH 102G-FI	100	38	150	Gleitlager	125	70	13	36
LIR-POH 102HK	LIR-POH 102HK-FI	100	38	150	Kugellager	125	70	13	36
LIR-POH 125G	LIR-POH 125G-FI	125	40	150	Gleitlager	150	70	13	38
LIR-POH 125HK	LIR-POH 125HK-FI	125	40	150	Kugellager	150	70	13	38

Bei Temperaturen über +70 °C kann sich die Tragfähigkeit reduzieren, siehe Seite 453

### Varianten / Zubehör



mit PTFE-beschichtetem Edelstahl-Achsrohr

Technische Beschreibung Seite

117

Artikel-Nr.-Zusatz

-XAT

Lieferbar für

Gleitlagerversionen auf Anfrage

Serie LIX-POH, BX-POH, LIKX-POH, BKX-POH  
**Hitzebeständige Edelstahl-Rollen, Anschraubplatte,  
 mit hitzebeständigem Polyamid-Rad  
 Blickle TempLine® PerformanceLight**

150–350 kg

-25 °C bis +170 °C

**Gehäuse:** Serie LIX/BX, LIKX/BKX

- hochwertiger Chromnickelstahl (1.4301/AISI 304), rostfrei, gleitgeschliffen
- sämtliche Einzelteile inkl. Achsmaterial sind rostbeständig

**Lenkgehäuse:**

- zweifache Kugellagerung im Drehkranz
- stabiler Mittelbolzen (Serie LIKX ohne Mittelbolzen, mit hitzebeständiger Drehkranzabdichtung)
- leichtgängiger Lauf bei geringem Verschleiß, hohe Lebensdauer
- Drehkranzspiel an Hochtemperatureinsatz angepasst
- hochhitzebeständiges Fett

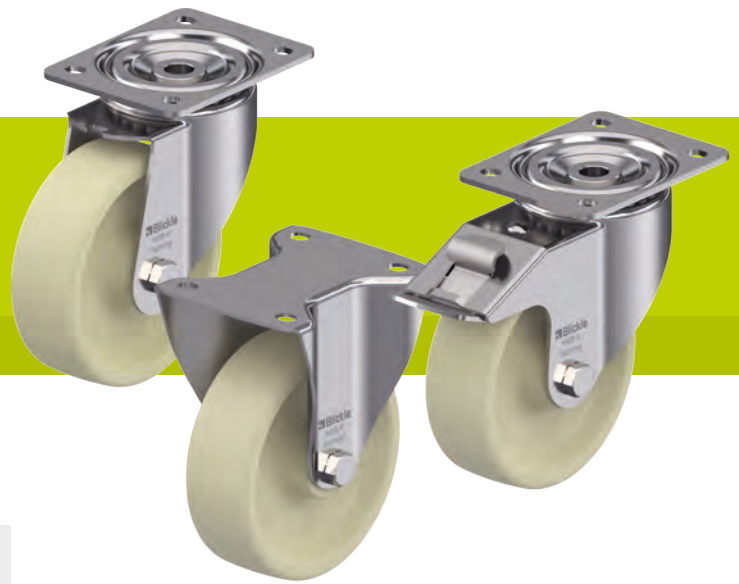
**Rad:** Serie POH

- hochhitzebeständiges Polyamid, bruchfest, Härte 85 Shore D, Farbe natur

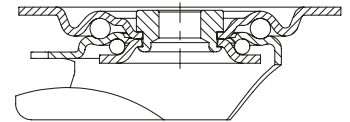
**autoklaventauglich**

**Weitere Details:**

- Gehäuseserie: Seite 98
- Feststeller: Seite 112–113
- Radserie: Seite 453
- Lagerarten: Seite 84–85



**TempLine® PerformanceLight**



Lenkrollen	Bockrollen	Lenkrollen mit Feststeller „stop-fix“	Rad-Ø [mm]	Radbreite [mm]	Tragfähigkeit bis +70 °C [kg]	Lagerart	Gesamthöhe [mm]	Plattengröße [mm]	Schraublochentfernung [mm]	Schraubloch-Ø [mm]	Ausladung Lenkrolle [mm]
LIX-POH 81G	BX-POH 81G	LIX-POH 81G-FI	80	32	150	Gleitlager	102	100 x 85	80 x 60	9	38
LIX-POH 100G	BX-POH 100G	LIX-POH 100G-FI	100	30	150	Gleitlager	125	100 x 85	80 x 60	9	36
LIKX-POH 102G-1	BKX-POH 102G-1	LIKX-POH 102G-1-FI	100	38	300	Gleitlager	130	100 x 85	80 x 60	9	45
LIKX-POH 102HXK-1	BKX-POH 102HXK-1	LIKX-POH 102HXK-1-FI	100	38	300	Kugellager	130	100 x 85	80 x 60	9	45
LIX-POH 125G	BX-POH 125G	LIX-POH 125G-FI	125	40	150	Gleitlager	155	100 x 85	80 x 60	9	38
LIKX-POH 125G-1	BKX-POH 125G-1	LIKX-POH 125G-1-FI	125	40	300	Gleitlager	155	100 x 85	80 x 60	9	48
LIKX-POH 125HXK-1	BKX-POH 125HXK-1	LIKX-POH 125HXK-1-FI	125	40	300	Kugellager	155	100 x 85	80 x 60	9	48
LIX-POH 150G	BX-POH 150G	LIX-POH 150G-FI	150	50	350	Gleitlager	190	140 x 110	105 x 75–80	11	60
LIX-POH 150HXK	BX-POH 150HXK	LIX-POH 150HXK-FI	150	50	350	Kugellager	190	140 x 110	105 x 75–80	11	60
LIX-POH 200G	BX-POH 200G	LIX-POH 200G-FI	200	50	350	Gleitlager	235	140 x 110	105 x 75–80	11	65
LIX-POH 200HXK	BX-POH 200HXK	LIX-POH 200HXK-FI	200	50	350	Kugellager	235	140 x 110	105 x 75–80	11	65

Bei Temperaturen über +70 °C kann sich die Tragfähigkeit reduzieren, siehe Seite 453

**Varianten / Zubehör**



	Drehkranz ohne Fett, extrem leichtgängig	mit PTFE-beschichtetem Edelstahl-Achsröhr
Technische Beschreibung Seite		117
Artikel-Nr.-Zusatz	<b>-OF</b>	<b>-XAT</b>
Lieferbar für	Serie LIX Rad-Ø 100 mm	Ø 80–125 mm Gleitlagerversionen auf Anfrage

## Serie LIXR-POH

**Hitzebeständige Edelstahl-Rollen mit Rückenloch, mit hitzebeständigem Polyamid-Rad  
Blickle TempLine® PerformanceLight**



150 kg

-25 °C bis +170 °C

**Gehäuse:** Serie LIXR

- hochwertiger Chromnickelstahl (1.4301/AISI 304), rostfrei, gleitgeschliffen
- zweifache Kugellagerung im Drehkranz
- stabiler Mittelbolzen
- leichtgängiger Lauf bei geringem Verschleiß, hohe Lebensdauer
- Drehkranzspiel an Hochtemperatureinsatz angepasst
- hochhitzebeständiges Fett
- sämtliche Einzelteile inkl. Achsmaterial sind rostbeständig

**Rad:** Serie POH

- hochhitzebeständiges Polyamid, bruchfest, Härte 85 Shore D, Farbe natur

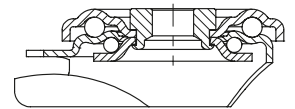
**autoklaventauglich**

**Weitere Details:**

- Gehäuseserie: Seite 98
- Feststeller: Seite 112–113
- Radserie: Seite 453
- Lagerarten: Seite 84–85



**Blickle TempLine® PerformanceLight**



Lenkrollen	Lenkrollen mit Feststeller „stop-fix“	Rad-Ø [mm]	Rad-breite [mm]	Tragfähigkeit bis +70 °C [kg]	Lagerart	Gesamthöhe [mm]	Platten-Ø [mm]	Rückenloch-Ø [mm]	Ausladung Lenkrolle [mm]
LIXR-POH 81G	LIXR-POH 81G-FI	80	32	150	Gleitlager	102	70	13	38
LIXR-POH 100G	LIXR-POH 100G-FI	100	30	150	Gleitlager	125	70	13	36
LIXR-POH 102G	LIXR-POH 102G-FI	100	38	150	Gleitlager	125	70	13	36
LIXR-POH 102HXX	LIXR-POH 102HXX-FI	100	38	150	Kugellager	125	70	13	36
LIXR-POH 125G	LIXR-POH 125G-FI	125	40	150	Gleitlager	150	70	13	38
LIXR-POH 125HXX	LIXR-POH 125HXX-FI	125	40	150	Kugellager	150	70	13	38

Bei Temperaturen über +70 °C kann sich die Tragfähigkeit reduzieren, siehe Seite 453

10

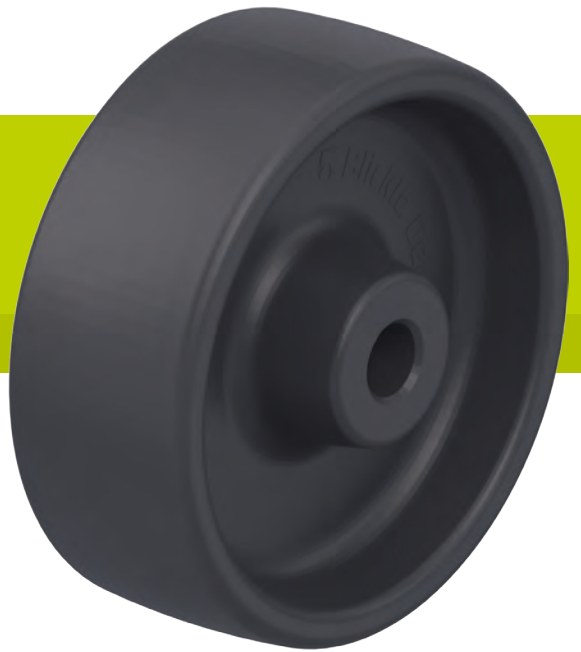
**Varianten / Zubehör**



	Drehkranz ohne Fett, extrem leichtgängig	mit PTFE-beschichtetem Edelstahl-Achsröhr
Technische Beschreibung Seite		117
Artikel-Nr.-Zusatz	<b>-OF</b>	<b>-XAT</b>
Lieferbar für	Rad-Ø 100 mm	Gleitlagerversionen auf Anfrage

## Serie POHI

### Hitzebeständige Thermoplast-Räder Blickle TempLine® Performance



180–600 kg

-25 °C bis +250 °C

<b>Belagshärte</b>	85 Shore D
<b>Bodenschonung / Laufruhe</b>	befriedigend
<b>Rollwiderstand</b>	hervorragend
<b>Verschleißresistenz</b>	befriedigend

**Blickle TempLine® Performance**

- Rad:**
- hochhitzebeständiger Thermoplast, bruchfest, Härte 85 Shore D
  - sehr geringer Roll- und Schwenkwiderstand
  - leichter Lauf auf glatten Böden
  - sehr abriebfest
  - Farbe dunkelgrau
  - **autoklaventauglich** (Gleitlager und Variante mit rostfreiem Kugellager mit hitzebeständigem Fett „-HXK“)

- Sonstige Eigenschaften:**
- hohe chemische Beständigkeit gegen viele aggressive Medien
  - Temperaturbeständigkeit: -25 °C bis +250 °C
  - Ofentemperatur kurzzeitig bis +300 °C, Radtemperatur darf +250 °C nicht überschreiten

- Weitere Details:**
- Radserie: Seite 72
  - Laufbelag: Seite 57
  - Lagerarten: Seite 84–85
  - chemische Beständigkeit: Seite 51

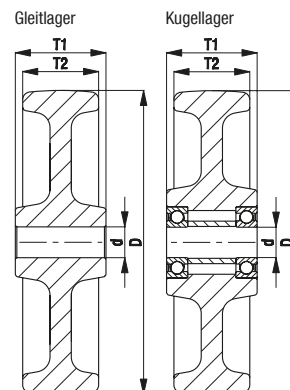
Räder	Rad-Ø	Rad-breite	Tragfähigkeit bis +70 °C	Tragfähigkeit bei +170 °C	Tragfähigkeit bei +250 °C	Lagerart	Achslloch-Ø (d) [mm]	Nabenlänge (T1) [mm]
	(D) [mm]	(T2) [mm]	[kg]	[kg]	[kg]			
<b>POHI 81/12G</b>	80	32	180	140	100	Gleitlager	12	35
<b>POHI 100/12-35G</b>	100	30	200	160	120	Gleitlager	12	35
<b>POHI 100/12-45G</b>	100	30	200	160	120	Gleitlager	12	45
<b>POHI 102/12G</b>	100	38	250	200	150	Gleitlager	12	45
<b>POHI 102/15G</b>	100	38	250	200	150	Gleitlager	15	45
<b>POHI 102/15HK</b>	100	38	250	200	150	Kugellager	15	40
<b>POHI 125/12G</b>	125	40	300	240	180	Gleitlager	12	45
<b>POHI 125/15G</b>	125	40	300	240	180	Gleitlager	15	45
<b>POHI 125/15HK</b>	125	40	350	280	210	Kugellager	15	40
<b>POHI 150/20G</b>	150	50	500	400	250	Gleitlager	20	60
<b>POHI 150/20HK</b>	150	50	500	400	250	Kugellager	20	50
<b>POHI 200/20G</b>	200	50	600	480	360	Gleitlager	20	60
<b>POHI 200/20HK</b>	200	50	600	480	360	Kugellager	20	50

10

### Varianten / Zubehör



	PTFE-beschichtetes Edelstahl-Achsröhr Ø 12/8x37 mm	PTFE-beschichtetes Edelstahl-Achsröhr Ø 12/8x47 mm	mit rostfreiem Kugellager mit hitzebeständigem Fett
Technische Beschreibung Seite	117	117	84
Artikel-Nr.-Zusatz	<b>XAT 12x37</b>	<b>XAT 12x47</b>	<b>-HXK</b>
Lieferbar für	POHI 81/12G POHI 100/12-35G	POHI 100/12-45G POHI 102+125/12G	Kugellagerversionen





## Serie LI-POHI, B-POHI, LIK-POHI, BK-POHI

### Hitzebeständige Stahlblech-Rollen, Anschraubplatte, mit hitzebeständigem Thermoplast-Rad Blickle TempLine® Performance

150–350 kg

-25 °C bis +250 °C

**Gehäuse:** Serie LI/B, LIK/BK

- Stahlblech, galvanisch verzinkt, blau passiviert, Cr6-frei
- Passivierung kann sich bei hohen Temperaturen etwas verändern, der Korrosionsschutz bleibt erhalten

**Lenkgehäuse:**

- zweifache Kugellagerung im Drehkranz (Serie LIK ohne Mittelbolzen, mit hitzebeständiger Drehkranzabdichtung)
- leichtgängiger Lauf bei geringem Verschleiß, hohe Lebensdauer
- Drehkranzspiel an Hochtemperatureinsatz angepasst
- hochhitzebeständiges Fett

**Rad:** Serie POHI

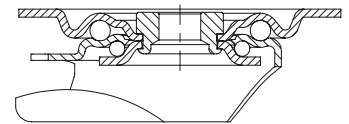
- hochhitzebeständiger Thermoplast, bruchfest, Härte 85 Shore D, Farbe dunkelgrau
- Temperaturbeständigkeit: -25 °C bis +250 °C

**Weitere Details:**

- Gehäuseserie: Seite 97–98
- Feststeller: Seite 112–113
- Radserie: Seite 458
- Lagerarten: Seite 84–85



Blickle TempLine® Performance



Lenkrollen	Bockrollen	Lenkrollen mit Feststeller „stop-fix“	Rad-Ø [mm]	Radbreite [mm]	Tragfähigkeit bis +70 °C [kg]	Lagerart	Gesamthöhe [mm]	Plattengröße [mm]	Schraublochentfernung [mm]	Schraubloch-Ø [mm]	Ausladung Lenkrolle [mm]
LI-POHI 81G	B-POHI 81G	LI-POHI 81G-FI	80	32	150	Gleitlager	102	100 x 85	80 x 60	9	38
LI-POHI 100G	B-POHI 100G	LI-POHI 100G-FI	100	30	150	Gleitlager	125	100 x 85	80 x 60	9	36
LIK-POHI 102G-1	BK-POHI 102G-1	LIK-POHI 102G-1-FI	100	38	250	Gleitlager	130	100 x 85	80 x 60	9	45
LIK-POHI 102HK-1	BK-POHI 102HK-1	LIK-POHI 102HK-1-FI	100	38	250	Kugellager	130	100 x 85	80 x 60	9	45
LI-POHI 125G	B-POHI 125G	LI-POHI 125G-FI	125	40	150	Gleitlager	150	100 x 85	80 x 60	9	38
LIK-POHI 125G-1	BK-POHI 125G-1	LIK-POHI 125G-1-FI	125	40	300	Gleitlager	155	100 x 85	80 x 60	9	48
LIK-POHI 125HK-1	BK-POHI 125HK-1	LIK-POHI 125HK-1-FI	125	40	350	Kugellager	155	100 x 85	80 x 60	9	48
LI-POHI 150G	B-POHI 150G	LI-POHI 150G-FI	150	50	350	Gleitlager	190	140 x 110	105 x 75–80	11	60
LI-POHI 150HK	B-POHI 150HK	LI-POHI 150HK-FI	150	50	350	Kugellager	190	140 x 110	105 x 75–80	11	60
LI-POHI 200G	B-POHI 200G	LI-POHI 200G-FI	200	50	350	Gleitlager	235	140 x 110	105 x 75–80	11	65
LI-POHI 200HK	B-POHI 200HK	LI-POHI 200HK-FI	200	50	350	Kugellager	235	140 x 110	105 x 75–80	11	65

Bei Temperaturen über +70 °C kann sich die Tragfähigkeit reduzieren, siehe Seite 458

10

#### Varianten / Zubehör



	mit PTFE-beschichtetem Edelstahl-Achsrohr
Technische Beschreibung Seite	117
Artikel-Nr.-Zusatz	-XAT
Lieferbar für	Ø 80–125 mm Gleitlagerversionen auf Anfrage

## Serie LIR-POHI

### Hitzebeständige Stahlblech-Rollen mit Rückenloch, mit hitzebeständigem Thermoplast-Rad Blickle TempLine® Performance



150 kg

-25 °C bis +250 °C

**Gehäuse:** Serie LIR

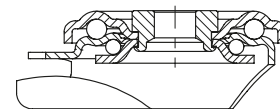
- Stahlblech, galvanisch verzinkt, blau passiviert, Cr6-frei
- Passivierung kann sich bei hohen Temperaturen etwas verändern, der Korrosionsschutz bleibt erhalten
- zweifache Kugellagerung im Drehkranz
- stabiler Mittelbolzen
- leichtgängiger Lauf bei geringem Verschleiß, hohe Lebensdauer
- Drehkranzspiel an Hochtemperatureinsatz angepasst
- hochhitzebeständiges Fett

**Rad:** Serie POHI

- hochhitzebeständiger Thermoplast, bruchfest, Härte 85 Shore D, Farbe dunkelgrau
- Temperaturbeständigkeit: -25 °C bis +250 °C

**Weitere Details:**

- Gehäuseserie: Seite 97
- Feststeller: Seite 112–113
- Radserie: Seite 458
- Lagerarten: Seite 84–85



Lenkrollen	Lenkrollen mit Feststeller „stop-fix“	Rad-Ø [mm]	Rad-breite [mm]	Tragfähigkeit bis +70 °C [kg]	Lagerart	Gesamthöhe [mm]	Platten-Ø [mm]	Rückenloch-Ø [mm]	Ausladung Lenkrolle [mm]
LIR-POHI 81G	LIR-POHI 81G-FI	80	32	150	Gleitlager	102	70	13	38
LIR-POHI 100G	LIR-POHI 100G-FI	100	30	150	Gleitlager	125	70	13	36
LIR-POHI 102G	LIR-POHI 102G-FI	100	38	150	Gleitlager	125	70	13	36
LIR-POHI 102HK	LIR-POHI 102HK-FI	100	38	150	Kugellager	125	70	13	36
LIR-POHI 125G	LIR-POHI 125G-FI	125	40	150	Gleitlager	150	70	13	38
LIR-POHI 125HK	LIR-POHI 125HK-FI	125	40	150	Kugellager	150	70	13	38

Bei Temperaturen über +70 °C kann sich die Tragfähigkeit reduzieren, siehe Seite 458

#### Varianten / Zubehör



mit PTFE-beschichtetem Edelstahl-Achsrohr

Technische Beschreibung Seite

117

Artikel-Nr.-Zusatz

-XAT

Lieferbar für

Gleitlagerversionen auf Anfrage

# Serie LIX-POHI, BX-POHI, LIKX-POHI, BKX-POHI

## Hitzebeständige Edelstahl-Rollen, Anschraubplatte, mit hitzebeständigem Thermoplast-Rad

### Blickle TempLine® Performance



150–350 kg

-25 °C bis +250 °C

**Gehäuse:** Serie LIX/BX, LIKX/BKX

- hochwertiger Chromnickelstahl (1.4301/AISI 304), rostfrei, gleitgeschliffen
- sämtliche Einzelteile inkl. Achsmaterial sind rostbeständig

**Lenkgehäuse:**

- zweifache Kugellagerung im Drehkranz
- stabiler Mittelbolzen (Serie LIXK ohne Mittelbolzen, mit hitzebeständiger Drehkranzabdichtung)
- leichtgängiger Lauf bei geringem Verschleiß, hohe Lebensdauer
- Drehkranzspiel an Hochtemperatureinsatz angepasst
- hochhitzebeständiges Fett

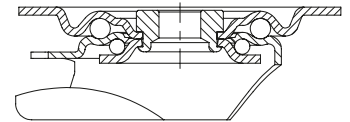
**Rad:** Serie POHI

- hochhitzebeständiger Thermoplast, bruchfest, Härte 85 Shore D, Farbe dunkelgrau
- Temperaturbeständigkeit: -25 °C bis +250 °C

**autoklaventauglich**

**Weitere Details:**

- Gehäuseserie: Seite 98–99
- Feststeller: Seite 112–113
- Radserie: Seite 458
- Lagerarten: Seite 84–85



Lenkrollen	Bockrollen	Lenkrollen mit Feststeller „stop-fix“	Rad-Ø [mm]	Radbreite [mm]	Tragfähigkeit bis +70 °C [kg]	Lagerart	Gesamthöhe [mm]	Plattengröße [mm]	Schraublochentfernung [mm]	Schraubloch-Ø [mm]	Ausladung Lenkrolle [mm]
LIX-POHI 81G	BX-POHI 81G	LIX-POHI 81G-FI	80	32	150	Gleitlager	102	100 x 85	80 x 60	9	38
LIX-POHI 100G	BX-POHI 100G	LIX-POHI 100G-FI	100	30	150	Gleitlager	125	100 x 85	80 x 60	9	36
LIKX-POHI 102G-1	BKX-POHI 102G-1	LIKX-POHI 102G-1-FI	100	38	250	Gleitlager	130	100 x 85	80 x 60	9	45
LIKX-POHI 102HXK-1	BKX-POHI 102HXK-1	LIKX-POHI 102HXK-1-FI	100	38	250	Kugellager	130	100 x 85	80 x 60	9	45
LIX-POHI 125G	BX-POHI 125G	LIX-POHI 125G-FI	125	40	150	Gleitlager	150	100 x 85	80 x 60	9	38
LIKX-POHI 125G-1	BKX-POHI 125G-1	LIKX-POHI 125G-1-FI	125	40	300	Gleitlager	155	100 x 85	80 x 60	9	48
LIKX-POHI 125HXK-1	BKX-POHI 125HXK-1	LIKX-POHI 125HXK-1-FI	125	40	300	Kugellager	155	100 x 85	80 x 60	9	48
LIX-POHI 150G	BX-POHI 150G	LIX-POHI 150G-FI	150	50	350	Gleitlager	190	140 x 110	105 x 75–80	11	60
LIX-POHI 150HXK	BX-POHI 150HXK	LIX-POHI 150HXK-FI	150	50	350	Kugellager	190	140 x 110	105 x 75–80	11	60
LIX-POHI 200G	BX-POHI 200G	LIX-POHI 200G-FI	200	50	350	Gleitlager	235	140 x 110	105 x 75–80	11	65
LIX-POHI 200HXK	BX-POHI 200HXK	LIX-POHI 200HXK-FI	200	50	350	Kugellager	235	140 x 110	105 x 75–80	11	65

Bei Temperaturen über +70 °C kann sich die Tragfähigkeit reduzieren, siehe Seite 458

10

**Varianten / Zubehör**



	Drehkranz ohne Fett, extrem leichtgängig	mit PTFE-beschichtetem Edelstahl-Achsröhr
Technische Beschreibung Seite		117
Artikel-Nr.-Zusatz	<b>-OF</b>	<b>-XAT</b>
Lieferbar für	Serie LIX Rad-Ø 100 mm	Ø 80–125 mm Gleitlagerversionen auf Anfrage

## Serie LIXR-POHI

**Hitzebeständige Edelstahl-Rollen mit Rückenloch, mit hitzebeständigem Thermoplast-Rad**  
**Blickle TempLine® Performance**

150 kg

-25 °C bis +250 °C

**Gehäuse:** Serie LIXR

- hochwertiger Chromnickelstahl (1.4301/AISI 304), rostfrei, gleitgeschliffen
- zweifache Kugellagerung im Drehkranz
- stabiler Mittelbolzen
- leichtgängiger Lauf bei geringem Verschleiß, hohe Lebensdauer
- Drehkranzspiel an Hochtemperatureinsatz angepasst
- hochhitzebeständiges Fett
- sämtliche Einzelteile inkl. Achsmaterial sind rostbeständig

**Rad:** Serie POHI

- hochhitzebeständiger Thermoplast, bruchfest, Härte 85 Shore D, Farbe dunkelgrau
- Temperaturbeständigkeit: -25 °C bis +250 °C

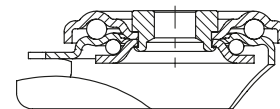
**autoklaventauglich**

**Weitere Details:**

- Gehäuseserie: Seite 98
- Feststeller: Seite 112–113
- Radserie: Seite 458
- Lagerarten: Seite 84–85



**Blickle TempLine® Performance**



Lenkrollen	Lenkrollen mit Feststeller „stop-fix“	Rad-Ø [mm]	Rad-breite [mm]	Tragfähigkeit bis +70 °C [kg]	Lagerart	Gesamthöhe [mm]	Platten-Ø [mm]	Rückenloch-Ø [mm]	Ausladung Lenkrolle [mm]
LIXR-POHI 81G	LIXR-POHI 81G-FI	80	32	150	Gleitlager	102	70	13	38
LIXR-POHI 100G	LIXR-POHI 100G-FI	100	30	150	Gleitlager	125	70	13	36
LIXR-POHI 102G	LIXR-POHI 102G-FI	100	38	150	Gleitlager	125	70	13	36
LIXR-POHI 102HXK	LIXR-POHI 102HXK-FI	100	38	150	Kugellager	125	70	13	36
LIXR-POHI 125G	LIXR-POHI 125G-FI	125	40	150	Gleitlager	150	70	13	38
LIXR-POHI 125HXK	LIXR-POHI 125HXK-FI	125	40	150	Kugellager	150	70	13	38

Bei Temperaturen über +70 °C kann sich die Tragfähigkeit reduzieren, siehe Seite 458

### Varianten / Zubehör



Drehkranz ohne Fett, extrem leichtgängig	mit PTFE-beschichtetem Edelstahl-Achsröhr
--	---

Technische Beschreibung Seite	117	
Artikel-Nr.-Zusatz	<b>-OF</b>	<b>-XAT</b>
Lieferbar für	Rad-Ø 100 mm	Gleitlagerversionen auf Anfrage

## Serie PHN

### Hitzebeständige Duroplast-Räder Blickle TempLine® Classic

100–500 kg

-35 °C bis +260 °C

<b>Belagshärte</b>	90 Shore D
<b>Bodenschonung / Laufruhe</b>	befriedigend
<b>Rollwiderstand</b>	hervorragend
<b>Verschleißresistenz</b>	ausreichend



- Rad:**
- Phenolharz, Härte 90 Shore D
  - sehr hohe statische Belastbarkeit
  - leichter Lauf auf glatten Böden
  - Farbe schwarz

- Sonstige Eigenschaften:**
- hohe chemische Beständigkeit gegen viele aggressive Medien
  - Temperaturbeständigkeit:  
Gleitlagerversion: -35 °C bis +260 °C, kurzzeitig bis +300 °C  
Kugellagerversion („HK“): -25 °C bis +250 °C  
Kugellagerversion („IK“): -30 °C bis +260 °C
  - Räder für raue Böden und Schwellenüberfahrten nur bedingt geeignet

- Weitere Details:**
- Radserie: Seite 72
  - Laufbelag: Seite 58
  - Lagerarten: Seite 84–85
  - chemische Beständigkeit: Seite 51

Räder	Rad-Ø	Rad- breite	Trag- fähigkeit	Lagerart	Achslloch-Ø	Naben- länge
	(D) [mm]	(T2) [mm]	[kg]		(d) [mm]	(T1) [mm]
PHN 81/12G	80	32	100	Gleitlager	12	35
PHN 80/12G	80	35	110	Gleitlager	12	40
PHN 100/12-35G	100	30	125	Gleitlager	12	35
PHN 100/12-45G	100	30	125	Gleitlager	12	45
PHN 102/12G	100	38	200	Gleitlager	12	45
PHN 102/15G	100	38	200	Gleitlager	15	45
PHN 102/15HK	100	38	200	Kugellager	15	40
PHN 102/15IK	100	38	200	Kugellager	15	40
PHN 125/12G	125	40	200	Gleitlager	12	45
PHN 125/15G	125	40	200	Gleitlager	15	45
PHN 125/15HK	125	40	200	Kugellager	15	40
PHN 125/15IK	125	40	200	Kugellager	15	40
PHN 150/20G	150	50	300	Gleitlager	20	60
PHN 150/20HK	150	50	300	Kugellager	20	50
PHN 150/20IK	150	50	300	Kugellager	20	50
PHN 200/20G *	200	50	500	Gleitlager	20	60

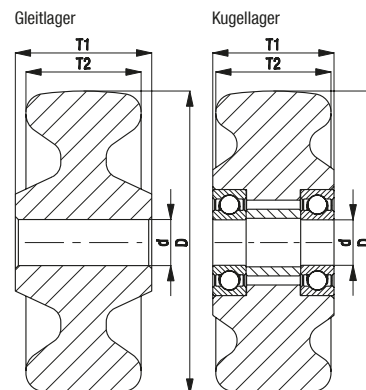
\* Temperaturbeständig von -30 °C bis +230 °C

### Varianten / Zubehör



PTFE-beschichtetes Edelstahl-Achsröhr Ø 12/8x37 mm	PTFE-beschichtetes Edelstahl-Achsröhr Ø 12/8x47 mm
--	--

Technische Beschreibung Seite	117	117
<b>Artikel-Nr.-Zusatz</b>	<b>XAT 12x37</b>	<b>XAT 12x47</b>
Lieferbar für	PHN 81/12G PHN 100/12–35G	PHN 100/12–45G PHN 102+125/12G





## Serie LI-PHN, B-PHN

### Hitzebeständige Stahlblech-Rollen mit Anschraubplatte, mit hitzebeständigem Duroplast-Rad Blickle TempLine® Classic

100–350 kg

-35 °C bis +260 °C

**Gehäuse:** Serie LI/B

- Stahlblech, galvanisch verzinkt, blau passiviert, Cr6-frei
- Passivierung kann sich bei hohen Temperaturen etwas verändern, der Korrosionsschutz bleibt erhalten

**Lenkgehäuse:**

- zweifache Kugellagerung im Drehkranz
- stabiler Mittelbolzen
- leichtgängiger Lauf bei geringem Verschleiß, hohe Lebensdauer
- Drehkranzspiel an Hochtemperatureinsatz angepasst
- hochhitzebeständiges Fett
- Gleitlagerversionen mit PTFE-beschichtetem Edelstahl-Achsröhr (Rad-Ø 80–125 mm)

**Rad:** Serie PHN

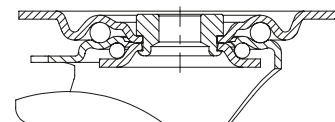
- Phenolharz, Härte 90 Shore D, Farbe schwarz
- Temperaturbeständigkeit:  
Gleitlagerversion: -35 °C bis +260 °C, kurzzeitig bis +300 °C  
Kugellagerversion („HK“): -25 °C bis +250 °C  
Kugellagerversion („IK“): -30 °C bis +260 °C

**Weitere Details:**

- Gehäuseserie: Seite 97
- Radserie: Seite 463
- Lagerarten: Seite 84–85



Blickle TempLine® Classic



Lenkrollen	Bockrollen	Rad-Ø [mm]	Rad- breite [mm]	Trag- fähigkeit [kg]	Lagerart	Gesamt- höhe [mm]	Platten- größe [mm]	Schraubloch- entfernung [mm]	Schraub- loch-Ø [mm]	Ausladung Lenkrolle [mm]
LI-PHN 81G	B-PHN 81G	80	32	100	Gleitlager	102	100 x 85	80 x 60	9	38
LI-PHN 100G	B-PHN 100G	100	30	125	Gleitlager	125	100 x 85	80 x 60	9	36
LI-PHN 102G	B-PHN 102G	100	38	150	Gleitlager	125	100 x 85	80 x 60	9	36
LI-PHN 102HK	B-PHN 102HK	100	38	150	Kugellager	125	100 x 85	80 x 60	9	36
LI-PHN 102IK	B-PHN 102IK	100	38	150	Kugellager	125	100 x 85	80 x 60	9	36
LI-PHN 125G	B-PHN 125G	125	40	150	Gleitlager	150	100 x 85	80 x 60	9	38
LI-PHN 125HK	B-PHN 125HK	125	40	150	Kugellager	150	100 x 85	80 x 60	9	38
LI-PHN 125IK	B-PHN 125IK	125	40	150	Kugellager	150	100 x 85	80 x 60	9	38
LI-PHN 150G	B-PHN 150G	150	50	300	Gleitlager	190	140 x 110	105 x 75–80	11	60
LI-PHN 150HK	B-PHN 150HK	150	50	300	Kugellager	190	140 x 110	105 x 75–80	11	60
LI-PHN 150IK	B-PHN 150IK	150	50	300	Kugellager	190	140 x 110	105 x 75–80	11	60
LI-PHN 200G *	B-PHN 200G *	200	50	350	Gleitlager	235	140 x 110	105 x 75–80	11	65

\* Temperaturbeständig von -30 °C bis +230 °C

## Serie LIR-PHN

### Hitzebeständige Stahlblech-Rollen mit Rückenloch, mit hitzebeständigem Duroplast-Rad Blickle TempLine® Classic

100–150 kg

-35 °C bis +260 °C

#### Gehäuse: Serie LIR

- Stahlblech, galvanisch verzinkt, blau passiviert, Cr6-frei
- Passivierung kann sich bei hohen Temperaturen etwas verändern, der Korrosionsschutz bleibt erhalten
- zweifache Kugellagerung im Drehkranz
- stabiler Mittelbolzen
- leichtgängiger Lauf bei geringem Verschleiß, hohe Lebensdauer
- Drehkranzspiel an Hochtemperatureinsatz angepasst
- hochhitzebeständiges Fett
- Gleitlagerversionen mit PTFE-beschichtetem Edelstahl-Achstrohr

#### Rad: Serie PHN

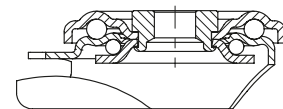
- Phenolharz, Härte 90 Shore D, Farbe schwarz
- Temperaturbeständigkeit:  
Gleitlagerversion: -35 °C bis +260 °C, kurzzeitig bis +300 °C  
Kugellagerversion („HK“): -25 °C bis +250 °C  
Kugellagerversion („IK“): -30 °C bis +260 °C

#### Weitere Details:

- Gehäuseserie: Seite 97
- Radserie: Seite 463
- Lagerarten: Seite 84–85



**TempLine® Classic**



Lenkrollen	Rad-Ø	Rad- breite	Trag- fähigkeit	Lagerart	Gesamt- höhe	Platten-Ø	Rücken- loch-Ø	Ausladung Lenkrolle
	[mm]	[mm]	[kg]					
LIR-PHN 81G	80	32	100	Gleitlager	102	70	13	38
LIR-PHN 100G	100	30	125	Gleitlager	125	70	13	36
LIR-PHN 102G	100	38	150	Gleitlager	125	70	13	36
LIR-PHN 102HK	100	38	150	Kugellager	125	70	13	36
LIR-PHN 102IK	100	38	150	Kugellager	125	70	13	36
LIR-PHN 125G	125	40	150	Gleitlager	150	70	13	38
LIR-PHN 125HK	125	40	150	Kugellager	150	70	13	38
LIR-PHN 125IK	125	40	150	Kugellager	150	70	13	38

## Serie LIX-PHN, BX-PHN

### Hitzebeständige Edelstahl-Rollen mit Anschraubplatte, mit hitzebeständigem Duroplast-Rad Blickle TempLine® Classic

100–350 kg

-35 °C bis +260 °C



Blickle TempLine® Classic

#### Gehäuse: Serie LIX/BX

- hochwertiger Chromnickelstahl (1.4301/AISI 304), rostfrei, gleitgeschliffen
- sämtliche Einzelteile inkl. Achsmaterial sind rostbeständig

#### Lenkgehäuse:

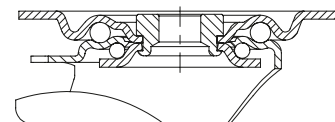
- zweifache Kugellagerung im Drehkranz
- leichtgängiger Lauf bei geringem Verschleiß, hohe Lebensdauer
- Drehkranzspiel an Hochtemperatureinsatz angepasst
- hochhitzebeständiges Fett
- PTFE-beschichtetes Edelstahl-Achsröhr (Rad-Ø 80–125 mm)

#### Rad: Serie PHN

- Phenolharz, Härte 90 Shore D, Farbe schwarz
- Temperaturbeständig von -35 °C bis +260 °C, kurzzeitig bis +300 °C

#### Weitere Details:

- Gehäuseserie: Seite 98
- Radserie: Seite 463
- Lagerarten: Seite 84–85



Lenkrollen	Bockrollen	Rad-Ø [mm]	Rad- breite [mm]	Trag- fähigkeit [kg]	Lagerart	Gesamt- höhe [mm]	Platten- größe [mm]	Schraubloch- entfernung [mm]	Schraub- loch-Ø [mm]	Ausladung Lenkrolle [mm]
LIX-PHN 81G	BX-PHN 81G	80	32	100	Gleitlager	102	100 x 85	80 x 60	9	38
LIX-PHN 100G	BX-PHN 100G	100	30	125	Gleitlager	125	100 x 85	80 x 60	9	36
LIX-PHN 102G	BX-PHN 102G	100	38	150	Gleitlager	125	100 x 85	80 x 60	9	36
LIX-PHN 125G	BX-PHN 125G	125	40	150	Gleitlager	150	100 x 85	80 x 60	9	38
LIX-PHN 150G	BX-PHN 150G	150	50	300	Gleitlager	190	140 x 110	105 x 75–80	11	60
LIX-PHN 200G *	BX-PHN 200G *	200	50	350	Gleitlager	235	140 x 110	105 x 75–80	11	65

\* Temperaturbeständig von -30 °C bis +230 °C

#### Varianten / Zubehör



Drehkranz ohne Fett,  
extrem leichtgängig

Technische Beschreibung Seite

Artikel-Nr.-Zusatz

-OF

Lieferbar für

Rad-Ø 100 mm

## Serie LIXR-PHN

### Hitzebeständige Edelstahl-Rollen mit Rückenloch, mit hitzebeständigem Duroplast-Rad Blickle TempLine® Classic



100–150 kg

-35 °C bis +260 °C

**Gehäuse:** Serie LIXR

- hochwertiger Chromnickelstahl (1.4301/AISI 304), rostfrei, gleitgeschliffen
- zweifache Kugellagerung im Drehkranz
- stabiler Mittelbolzen
- leichtgängiger Lauf bei geringem Verschleiß, hohe Lebensdauer
- Drehkranzspiel an Hochtemperatureinsatz angepasst
- hochhitzebeständiges Fett
- PTFE-beschichtetes Edelstahl-Achsrrohr
- sämtliche Einzelteile inkl. Achsmaterial sind rostbeständig

**Rad:** Serie PHN

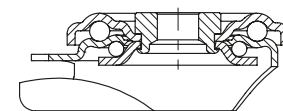
- Phenolharz, Härte 90 Shore D, Farbe schwarz
- Temperaturbeständig von -35 °C bis +260 °C, kurzzeitig bis +300 °C

**Weitere Details:**

- Gehäuseserie: Seite 98
- Radserie: Seite 463
- Lagerarten: Seite 84–85



Blickle TempLine® Classic



Lenkrollen	Rad-Ø [mm]	Rad- breite [mm]	Trag- fähigkeit [kg]	Lagerart	Gesamt- höhe [mm]	Platten-Ø [mm]	Rücken- loch-Ø [mm]	Ausladung Lenkrolle [mm]
LIXR-PHN 81G	80	32	100	Gleitlager	102	70	13	38
LIXR-PHN 100G	100	30	125	Gleitlager	125	70	13	36
LIXR-PHN 102G	100	38	150	Gleitlager	125	70	13	36
LIXR-PHN 125G	125	40	150	Gleitlager	150	70	13	38

### Varianten / Zubehör



Drehkranz ohne Fett,  
extrem leichtgängig

Technische Beschreibung Seite

Artikel-Nr.-Zusatz

-OF

Lieferbar für

Rad-Ø 100 mm

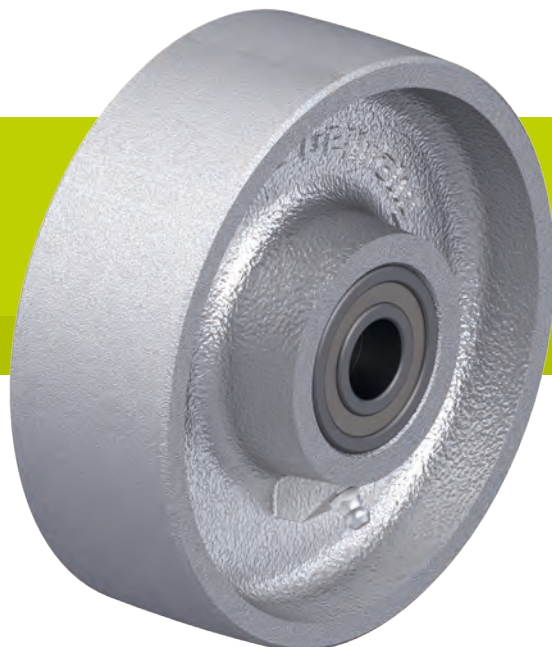
# Serie G

## Guss-Räder

250–1.400 kg

-100 °C bis +600 °C

<b>Belagshärte</b>	180–220 HB
<b>Bodenschonung / Laufruhe</b>	ausreichend
<b>Rollwiderstand</b>	hervorragend
<b>Verschleißresistenz</b>	hervorragend

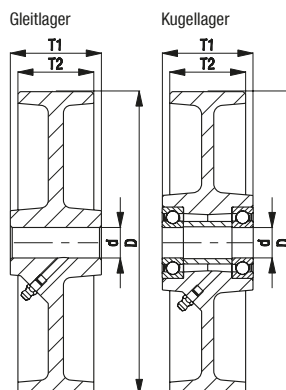


- Rad:**
- robuster Grauguss, Härte 180–220 HB
  - mit Schmiernippel
  - äußerst geringer Roll- und Schwenkwiderstand
  - extrem verschleißfest
  - Lauffläche und Flanken überdreht
  - lackiert, Farbe silber

- Sonstige Eigenschaften:**
- chemische Beständigkeit gegen viele aggressive Medien
  - Temperaturbeständigkeit:  
Gleitlagerversion: -100 °C bis +600 °C  
Kugellagerversion: -30 °C bis +300 °C
  - bei druckempfindlichen Böden Flächenpressung beachten
  - bei Gleitlagerversion auf ausreichende, regelmäßige Schmierung achten
  - Schmierung mit einem der Anwendungstemperatur angepassten Schmierstoff

- Weitere Details:**
- Radserie: Seite 70
  - Laufbelag: Seite 59
  - Lagerarten: Seite 84–85
  - chemische Beständigkeit: Seite 51

Räder	Rad-Ø	Rad- breite	Tragfähigkeit bis +70 °C	Tragfähigkeit bei +300 °C	Lagerart	Achsloch-Ø	Naben- länge
	(D) [mm]	(T2) [mm]	[kg]	[kg]		(d) [mm]	(T1) [mm]
<b>G 80/12G</b>	80	25	250	200	Gleitlager	12	35
<b>G 80/15G</b>	80	25	250	200	Gleitlager	15	35
<b>G 100/15G</b>	100	35	400	320	Gleitlager	15	45
<b>G 100/15IK</b>	100	35	400	320	Kugellager	15	40
<b>G 125/15G</b>	125	35	450	360	Gleitlager	15	45
<b>G 125/15IK</b>	125	35	450	360	Kugellager	15	45
<b>G 127/20G</b>	125	50	750	600	Gleitlager	20	60
<b>G 127/20IK</b>	125	50	750	370	Kugellager	20	60
<b>G 150/20G</b>	150	50	900	720	Gleitlager	20	60
<b>G 150/20IK</b>	150	50	900	450	Kugellager	20	60
<b>G 200/20G</b>	200	50	1.100	880	Gleitlager	20	60
<b>G 200/20IK</b>	200	50	1.100	500	Kugellager	20	60
<b>G 250/25G</b>	250	60	1.400	1.100	Gleitlager	25	65
<b>G 250/25IK</b>	250	60	1.300	650	Kugellager	25	70





## Serie LI-G, BI-G, LIK-G, BIK-G

### Hitzebeständige Stahlblech-Rollen mit Anschraubplatte, mit Guss-Rad

150–350 kg

-30 °C bis +270 °C



**Gehäuse:** Serie LI/BI, LIK/BIK

- Stahlblech, galvanisch verzinkt, blau passiviert, Cr6-frei
- Passivierung kann sich bei hohen Temperaturen etwas verändern, der Korrosionsschutz bleibt erhalten

**Lenkgehäuse:**

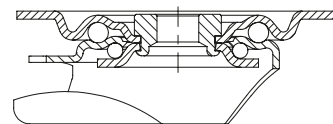
- zweifache Kugellagerung im Drehkranz
- stabiler Mittelbolzen (Serie LIK ohne Mittelbolzen, mit hitzebeständiger Drehkranzabdichtung)
- leichtgängiger Lauf bei geringem Verschleiß, hohe Lebensdauer
- Drehkranzspiel an Hochtemperatureinsatz angepasst
- hochhitzebeständiges Fett

**Rad:** Serie G

- robuster Grauguss, Härte 180–220 HB, Schmiernippel, lackiert, Farbe Silber

**Weitere Details:**

- Gehäuseserie: Seite 97–98
- Feststeller: Seite 112–113
- Radserie: Seite 468
- Lagerarten: Seite 84–85



Lenkrollen	Bockrollen	Lenkrollen mit Feststeller „stop-fix“	Rad-Ø [mm]	Radbreite [mm]	Tragfähigkeit bis +70 °C [kg]	Lagerart	Gesamthöhe [mm]	Plattengröße [mm]	Schraublochentfernung [mm]	Schraubloch-Ø [mm]	Ausladung Lenkrolle [mm]
LI-G 80G	BI-G 80G	LI-G 80G-FI	80	25	150	Gleitlager	102	100 x 85	80 x 60	9	38
LI-G 100G	BI-G 100G	LI-G 100G-FI	100	35	150	Gleitlager	125	100 x 85	80 x 60	9	36
LIK-G 100G-1	BIK-G 100G-1	LIK-G 100G-1-FI	100	35	350	Gleitlager	130	100 x 85	80 x 60	9	45
LI-G 100IK	BI-G 100IK	LI-G 100IK-FI	100	35	150	Kugellager	125	100 x 85	80 x 60	9	36
LIK-G 100IK-1	BIK-G 100IK-1	LIK-G 100IK-1-FI	100	35	350	Kugellager	130	100 x 85	80 x 60	9	45
LI-G 125G	BI-G 125G	LI-G 125G-FI	125	35	150	Gleitlager	150	100 x 85	80 x 60	9	38
LIK-G 125G-1	BIK-G 125G-1	LIK-G 125G-1-FI	125	35	350	Gleitlager	155	100 x 85	80 x 60	9	48
LI-G 125IK	BI-G 125IK	LI-G 125IK-FI	125	35	150	Kugellager	150	100 x 85	80 x 60	9	38
LIK-G 125IK-1	BIK-G 125IK-1	LIK-G 125IK-1-FI	125	35	350	Kugellager	155	100 x 85	80 x 60	9	48
LI-G 150G	BI-G 150G	LI-G 150G-FI	150	50	350	Gleitlager	190	140 x 110	105 x 75–80	11	60
LI-G 150IK	BI-G 150IK	LI-G 150IK-FI	150	50	350	Kugellager	190	140 x 110	105 x 75–80	11	60
LI-G 200G	BI-G 200G	LI-G 200G-FI	200	50	350	Gleitlager	235	140 x 110	105 x 75–80	11	65
LI-G 200IK	BI-G 200IK	LI-G 200IK-FI	200	50	350	Kugellager	235	140 x 110	105 x 75–80	11	65

Bei Temperaturen über +70 °C kann sich die Tragfähigkeit reduzieren, siehe Seite 468

## Serie LIO-G, BO-G

### Hitzebeständige stahlgeschweißte Schwerlast-Rollen, mit Anschraubplatte, mit Guss-Rad

750–1.250 kg

-30 °C bis +270 °C



**Gehäuse:** Serie LIO/BO

- solide Stahlschweißkonstruktion
- Passivierung kann sich bei hohen Temperaturen etwas verändern, der Korrosionsschutz bleibt erhalten

**Lenkgehäuse:**

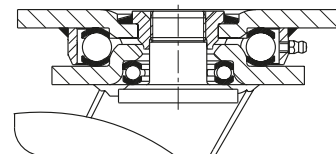
- zweifache Kugellagerung im Drehkranz
- besonders unempfindlich gegen Stöße und Schläge durch **vier speziell geformte, gehärtete Lagerschalen**
- eingeschweißter, sehr stabiler Mittelbolzen, verschraubt und gesichert
- Drehkranzabdichtung durch Labyrinthbauweise
- Schmiernippel
- hochhitzebeständiges Fett

**Rad:** Serie G

- robuster Grauguss, Härte 180–220 HB, Schmiernippel, lackiert, Farbe silber

**Weitere Details:**

- Gehäuseserie: Seite 98
- Feststeller: Seite 112–113
- Radserie: Seite 468
- Lagerarten: Seite 84–85



Lenkrollen	Bockrollen	Lenkrollen mit Feststeller „stop-top“	Rad-Ø [mm]	Rad-breite [mm]	Tragfähigkeit bis +70 °C [kg]	Lagerart	Gesamthöhe [mm]	Plattengröße [mm]	Schraublochentfernung [mm]	Schraubloch-Ø [mm]	Ausladung Lenkrolle [mm]
LIO-G 127IK	BO-G 127IK	LIO-G 127IK-ST	125	50	750	Kugellager	170	140 x 110	105 x 75–80	11	50
LIO-G 150IK	BO-G 150IK	LIO-G 150IK-ST	150	50	900	Kugellager	200	140 x 110	105 x 75–80	11	55
LIO-G 200IK	BO-G 200IK	LIO-G 200IK-ST	200	50	1.000	Kugellager	245	140 x 110	105 x 75–80	11	60
LIO-G 250IK	BO-G 250IK	LIO-G 250IK-ST	250	60	1.250	Kugellager	295	140 x 110	105 x 75–80	11	70

Bei einer Temperatur von +270 °C reduziert sich die Tragfähigkeit um 40%

#### Varianten / Zubehör



mit Richtungs-feststeller 4 x 90°

Technische Beschreibung Seite

115

Artikel-Nr.-Zusatz

-RI4

Lieferbar für

Rad-Ø 125–200 mm