

## Räder und Rollen aus Guss und Stahl



## Auswahlhilfe

### Räder und Rollen aus Guss und Stahl



Serie	G	SVS
Laufbelag / Radkörper	Grauguss	Vergütungsstahl
Belaghärte	180–220 HB	190–230 HB
Rad-Ø	80–250 mm	65–300 mm
Tragfähigkeit bis	1.400 kg	15.000 kg
Hitzebeständigkeit	optional	auf Anfrage
Einsatz auf Betonboden	–	–
Radbeschreibung siehe	Seite 376	Seite 382
Lenk- und Bockrollen siehe	Seite 377–381	Seite 383–384

✓ ja    – nein

# Serie G

## Guss-Räder



250–1.400 kg

<b>Belagshärte</b>	180–220 HB
<b>Bodenschonung / Laufruhe</b>	ausreichend
<b>Rollwiderstand</b>	hervorragend
<b>Verschleißresistenz</b>	hervorragend

- Rad:**
- robuster Grauguss, Härte 180–220 HB
  - mit Schmiernippel
  - äußerst geringer Roll- und Schwenkwiderstand
  - extrem verschleißfest
  - Lauffläche und Flanken überdreht
  - lackiert, Farbe silber

- Sonstige Eigenschaften:**
- chemische Beständigkeit gegen viele aggressive Medien
  - Temperaturbeständigkeit:
    - Gleitlagerversion: -100 °C bis +600 °C
    - Kugellagerversion: -20 °C bis +120 °C
  - bei druckempfindlichen Böden Flächenpressung beachten
  - bei Gleitlagerversion auf ausreichende, regelmäßige Schmierung achten
  - Schmierung mit einem der Anwendungstemperatur angepassten Schmierstoff

- Weitere Details:**
- Radserie: Seite 70
  - Laufbelag: Seite 59
  - Lagerarten: Seite 84–85
  - chemische Beständigkeit: Seite 51

Räder	Rad-Ø	Rad- breite	Tragfähigkeit bis +70 °C	Lagerart	Achsloch-Ø	Naben- länge
	(D) [mm]	(T2) [mm]	[kg]		(d) [mm]	(T1) [mm]
<b>G 80/12G</b>	80	25	250	Gleitlager	12	35
<b>G 80/15G</b>	80	25	250	Gleitlager	15	35
<b>G 100/15G</b>	100	35	400	Gleitlager	15	45
<b>G 100/15K</b>	100	35	400	Kugellager	15	40
<b>G 125/15G</b>	125	35	450	Gleitlager	15	45
<b>G 125/15K</b>	125	35	450	Kugellager	15	45
<b>G 127/20G</b>	125	50	750	Gleitlager	20	60
<b>G 127/20K</b>	125	50	750	Kugellager	20	60
<b>G 150/20G</b>	150	50	900	Gleitlager	20	60
<b>G 150/20K</b>	150	50	900	Kugellager	20	60
<b>G 200/20G</b>	200	50	1.100	Gleitlager	20	60
<b>G 200/20K</b>	200	50	1.100	Kugellager	20	60
<b>G 250/25G</b>	250	60	1.400	Gleitlager	25	65
<b>G 250/25K</b>	250	60	1.400	Kugellager	25	70

7

### Varianten / Zubehör

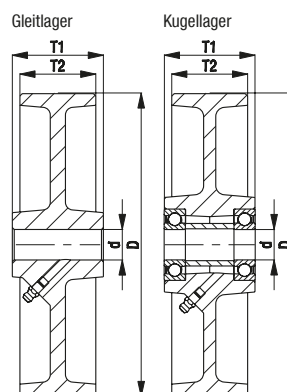


hitzebeständige Ausführungen

Technische Beschreibung Seite 59, 97–99

Artikel-Nr.-Zusatz

Lieferbar für siehe Seite 468



## Serie L-G, B-G

**Stahlblech-Rollen, mittelschwere Ausführung, mit Anschraubplatte, mit Guss-Rad**

200–400 kg

**Gehäuse:** Serie L/B

- Stahlblech, galvanisch verzinkt, blau passiviert, Cr6-frei

**Lenkgehäuse:**

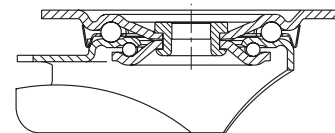
- zweifache Kugellagerung im Drehkranz
- stabiler Mittelbolzen (ab Rad-Ø 150 mm)
- Drehkranzabdichtung
- minimales Drehkranzspiel, leichtgängiger Lauf, hohe Lebensdauer durch die spezielle dynamische Blickle-Vernietung

**Rad:** Serie G

- robuster Grauguss, Härte 180–220 HB, Schmiernippel, lackiert, Farbe silber

**Weitere Details:**

- Gehäuseserie: Seite 91
- Feststeller: Seite 112–113
- Radserie: Seite 376
- Lagerarten: Seite 84–85



Lenkrollen	Bockrollen	Lenkrollen mit Feststeller „stop-fix“	Rad-Ø [mm]	Radbreite [mm]	Tragfähigkeit [kg]	Lagerart	Gesamthöhe [mm]	Plattengröße [mm]	Schraublochentfernung [mm]	Schraubloch-Ø [mm]	Ausladung Lenkrolle [mm]
L-G 80G	B-G 80G	L-G 80G-FI	80	25	200	Gleitlager	102	100 x 85	80 x 60	9	38
L-G 100G	B-G 100G	L-G 100G-FI	100	35	200	Gleitlager	125	100 x 85	80 x 60	9	36
L-G 125G	B-G 125G	L-G 125G-FI	125	35	200	Gleitlager	150	100 x 85	80 x 60	9	38
L-G 150G	B-G 150G	L-G 150G-FI	150	50	400	Gleitlager	190	140 x 110	105 x 75–80	11	60
L-G 200G	B-G 200G	L-G 200G-FI	200	50	400	Gleitlager	235	140 x 110	105 x 75–80	11	65

7

### Varianten / Zubehör



	mit Feststeller „stop-top“	Richtungsfeststeller (lose) 1 x 360°	Richtungsfeststeller (lose) 1 x 360°	mit Fußschutz aus Stahl	hitzebeständige Ausführungen
Technische Beschreibung Seite	112	115	115	116	59, 97–99
Artikel-Nr.-Zusatz	-ST	RI-03.01	RI-05.03	-FS	
Lieferbar für	alle	Rad-Ø 100–125 mm*	Rad-Ø 150–200 mm*	Rad-Ø 100–200 mm auf Anfrage	siehe Serie LI-G (Seite 469)

\* Nur für Lenkrollen ohne Feststeller, bzw. für Lenkrollen mit Feststeller „stop-top“ auf Anfrage

## Serie LK-G, BK-G, BH-G

### Stahlblech-Rollen, schwere Ausführung, mit Anschraubplatte, mit Guss-Rad

250–600 kg

**Gehäuse:** Serie LK/BK/BH

- starkes Stahlblech, galvanisch verzinkt, blau passiviert, Cr6-frei

**Lenkgehäuse:**

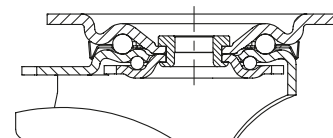
- zweifache Kugellagerung im Drehkranz
- stabiler Mittelbolzen (ab Rad-Ø 125x50 mm)
- Drehkranzabdichtung
- minimales Drehkranzspiel, leichtgängiger Lauf, hohe Lebensdauer durch die spezielle dynamische Blickle-Vernietung

**Rad:** Serie G

- robuster Grauguss, Härte 180–220 HB, Schmiernippel, lackiert, Farbe silber

**Weitere Details:**

- Gehäuseserie: Seite 92
- Feststeller: Seite 112–113
- Radserie: Seite 376
- Lagerarten: Seite 84–85



Lenkrollen	Bockrollen	Lenkrollen mit Feststeller „stop-fix“	Rad-Ø [mm]	Rad- breite [mm]	Trag- fähigkeit [kg]	Lagerart	Gesamt- höhe [mm]	Platten- größe [mm]	Schraubloch- entfernung [mm]	Schraub- loch-Ø [mm]	Ausladung Lenkrolle [mm]
LK-G 80G	BK-G 80G	LK-G 80G-FI	80	25	250	Gleitlager	110	100 x 85	80 x 60	9	40
LK-G 100G-1	BK-G 100G-1	LK-G 100G-1-FI	100	35	350	Gleitlager	130	100 x 85	80 x 60	9	45
LK-G 100K-1	BK-G 100K-1	LK-G 100K-1-FI	100	35	350	Kugellager	130	100 x 85	80 x 60	9	45
LK-G 100G-3	BK-G 100G-3	LK-G 100G-3-FI	100	35	350	Gleitlager	130	140 x 110	105 x 75–80	11	45
LK-G 100K-3	BK-G 100K-3	LK-G 100K-3-FI	100	35	350	Kugellager	130	140 x 110	105 x 75–80	11	45
LK-G 125G-1	BK-G 125G-1	LK-G 125G-1-FI	125	35	350	Gleitlager	155	100 x 85	80 x 60	9	48
LK-G 125K-1	BK-G 125K-1	LK-G 125K-1-FI	125	35	350	Kugellager	155	100 x 85	80 x 60	9	48
LK-G 125G-3	BK-G 125G-3	LK-G 125G-3-FI	125	35	350	Gleitlager	155	140 x 110	105 x 75–80	11	48
LK-G 125K-3	BK-G 125K-3	LK-G 125K-3-FI	125	35	350	Kugellager	155	140 x 110	105 x 75–80	11	48
LK-G 127G	BH-G 127G	LK-G 127G-FI	125	50	600	Gleitlager	170	140 x 110	105 x 75–80	11	55
LK-G 127K	BH-G 127K	LK-G 127K-FI	125	50	600	Kugellager	170	140 x 110	105 x 75–80	11	55
LK-G 150G	BH-G 150G	LK-G 150G-FI	150	50	600	Gleitlager	197	140 x 110	105 x 75–80	11	60
LK-G 150K	BH-G 150K	LK-G 150K-FI	150	50	600	Kugellager	197	140 x 110	105 x 75–80	11	60
LK-G 200G	BH-G 200G	LK-G 200G-FI	200	50	600	Gleitlager	245	140 x 110	105 x 75–80	11	62
LK-G 200K	BH-G 200K	LK-G 200K-FI	200	50	600	Kugellager	245	140 x 110	105 x 75–80	11	62

### Varianten / Zubehör



	mit Feststeller „stop-top“	Richtungsfeststeller (lose) 1 x 360°	Richtungsfeststeller (lose) 1 x 360°	Richtungsfeststeller (lose) 1 x 360°	mit Fußschutz aus Stahl
Technische Beschreibung Seite	112	115	115	115	116
Artikel-Nr.-Zusatz	-ST	RI-05.01	RI-03.03	RI-05.03	-FS
Lieferbar für	alle	Ø 80–125x35 mit Platte 100x85 mm*	Ø 100–125x35 mit Platte 140x110 mm*	Rad-Ø 125x50–200 mm*	Rad-Ø 100–200 mm auf Anfrage

\* Nur für Lenkrollen ohne Feststeller, bzw. für Lenkrollen mit Feststeller „stop-top“ auf Anfrage

# Serie LH-G, BH-G

## Stahlblech-Rollen, Schwerlast-Ausführung, mit Anschraubplatte, mit Guss-Rad

250–900 kg

**Gehäuse:** Serie LH/BH

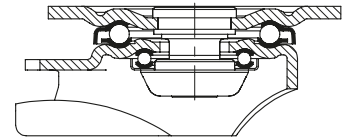
- starkes Stahlblech, galvanisch verzinkt, blau passiviert, Cr6-frei
  - schwere Gabel und Bodenplatte
- Lenkgehäuse:
- zweifache Kugellagerung im Drehkranz
  - sehr stabiler Mittelbolzen, verschraubt und gesichert
  - besonders unempfindlich gegen Stöße und Schläge durch **vier speziell geformte, gehärtete Lagerschalen**

**Rad:** Serie G

- robuster Grauguss, Härte 180–220 HB, Schmiernippel, lackiert, Farbe silber

**Weitere Details:**

- Gehäuseserie: Seite 92
- Feststeller: Seite 112–113
- Radserie: Seite 376
- Lagerarten: Seite 84–85



Lenkrollen	Bockrollen	Lenkrollen mit Feststeller „stop-fix“	Rad-Ø [mm]	Radbreite [mm]	Tragfähigkeit [kg]	Lagerart	Gesamthöhe [mm]	Plattengröße [mm]	Schraublochentfernung [mm]	Schraubloch-Ø [mm]	Ausladung Lenkrolle [mm]
LH-G 80G	BH-G 80G	LH-G 80G-FI	80	25	250	Gleitlager	120	100 x 85	80 x 60	9	45
LH-G 100G-1	BH-G 100G-1	LH-G 100G-1-FI	100	35	400	Gleitlager	140	100 x 85	80 x 60	9	45
LH-G 100K-1	BH-G 100K-1	LH-G 100K-1-FI	100	35	400	Kugellager	140	100 x 85	80 x 60	9	45
LH-G 100G-3	BH-G 100G-3	LH-G 100G-3-FI	100	35	400	Gleitlager	140	140 x 110	105 x 75–80	11	45
LH-G 100K-3	BH-G 100K-3	LH-G 100K-3-FI	100	35	400	Kugellager	140	140 x 110	105 x 75–80	11	45
LH-G 125G-1	BH-G 125G-1	LH-G 125G-1-FI	125	35	450	Gleitlager	165	100 x 85	80 x 60	9	45
LH-G 125K-1	BH-G 125K-1	LH-G 125K-1-FI	125	35	450	Kugellager	165	100 x 85	80 x 60	9	45
LH-G 125G-3	BH-G 125G-3	LH-G 125G-3-FI	125	35	450	Gleitlager	165	140 x 110	105 x 75–80	11	45
LH-G 125K-3	BH-G 125K-3	LH-G 125K-3-FI	125	35	450	Kugellager	165	140 x 110	105 x 75–80	11	45
LH-G 127G	BH-G 127G	LH-G 127G-FI	125	50	750	Gleitlager	170	140 x 110	105 x 75–80	11	55
LH-G 127K	BH-G 127K	LH-G 127K-FI	125	50	750	Kugellager	170	140 x 110	105 x 75–80	11	55
LH-G 150G	BH-G 150G	LH-G 150G-FI	150	50	900	Gleitlager	197	140 x 110	105 x 75–80	11	65
LH-G 150K	BH-G 150K	LH-G 150K-FI	150	50	900	Kugellager	197	140 x 110	105 x 75–80	11	65
LH-G 200G	BH-G 200G	LH-G 200G-FI	200	50	900	Gleitlager	245	140 x 110	105 x 75–80	11	70
LH-G 200K	BH-G 200K	LH-G 200K-FI	200	50	900	Kugellager	245	140 x 110	105 x 75–80	11	70
LH-G 250G	BH-G 250G	*	250	60	900	Gleitlager	295	140 x 110	105 x 75–80	11	82
LH-G 250K	BH-G 250K	*	250	60	900	Kugellager	295	140 x 110	105 x 75–80	11	82

\* Feststellervariante „stop-top“ siehe Varianten / Zubehör

### Varianten / Zubehör



	mit Feststeller „stop-top“	Richtungsfeststeller (lose) 1 x 360°	Richtungsfeststeller (lose) 1 x 360°	Richtungsfeststeller (lose) 1 x 360°	mit Fußschutz aus Stahl	mit gefedertem Fußschutz	Feststellfuß
Technische Beschreibung Seite	112	115	115	115	116	116	114
Artikel-Nr.-Zusatz	-ST	RI-04.01	RI-04.03	RI-05.03	-FS	-FG	FF 125 / 150 / 200
Lieferbar für	alle	Rad-Ø 80–125 mm mit Platte 100x85 mm**	Ø 100–125x35 mit Platte 140x110 mm**	Rad-Ø 125x50–200 mm**	Rad-Ø 100–250 mm	auf Anfrage	Rad-Ø 125x50–200 mm

\*\* Nur für Lenkrollen ohne Feststeller, bzw. für Lenkrollen mit Feststeller „stop-top“ auf Anfrage

## Serie LO-G, BO-G

### Stahlgeschweißte Schwerlast-Rollen, mit Guss-Rad

750–1.200 kg

#### Gehäuse: Serie LO/BO

- solide Stahlschweißkonstruktion, galvanisch verzinkt, blau passiviert, Cr6-frei

#### Lenkgehäuse:

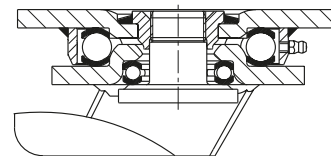
- zweifache Kugellagerung im Drehkranz
- zusätzlich verstärkt durch **vier speziell geformte, gehärtete Lagerschalen**
- eingeschweißter, sehr stabiler Mittelbolzen, verschraubt und gesichert
- Drehkranzabdichtung durch Labyrinthbauweise
- Schmiernippel

#### Rad: Serie G

- robuster Grauguss, Härte 180–220 HB, Schmiernippel, lackiert, Farbe Silber

#### Weitere Details:

- Gehäuseserie: Seite 93
- Feststeller: Seite 112–113
- Radserie: Seite 376
- Lagerarten: Seite 84–85



Lenkrollen	Bockrollen	Lenkrollen mit Feststeller „stop-top“	Rad-Ø [mm]	Radbreite [mm]	Tragfähigkeit [kg]	Lagerart	Gesamthöhe [mm]	Plattengröße [mm]	Schraublochentfernung [mm]	Schraubloch-Ø [mm]	Ausladung Lenkrolle [mm]
LO-G 127G	BO-G 127G	LO-G 127G-ST	125	50	750	Gleitlager	170	140 x 110	105 x 75–80	11	50
LO-G 127K	BO-G 127K	LO-G 127K-ST	125	50	750	Kugellager	170	140 x 110	105 x 75–80	11	50
LO-G 150G	BO-G 150G	LO-G 150G-ST	150	50	900	Gleitlager	200	140 x 110	105 x 75–80	11	55
LO-G 150K	BO-G 150K	LO-G 150K-ST	150	50	900	Kugellager	200	140 x 110	105 x 75–80	11	55
LO-G 200G	BO-G 200G	LO-G 200G-ST	200	50	1.100	Gleitlager	245	140 x 110	105 x 75–80	11	60
LO-G 200K	BO-G 200K	LO-G 200K-ST	200	50	1.100	Kugellager	245	140 x 110	105 x 75–80	11	60
LO-G 250G	BO-G 250G	LO-G 250G-ST	250	60	1.200	Gleitlager	295	140 x 110	105 x 75–80	11	70
LO-G 250K	BO-G 250K	LO-G 250K-ST	250	60	1.200	Kugellager	295	140 x 110	105 x 75–80	11	70

### Varianten / Zubehör



	mit Richtungs-feststeller 4 x 90°	mit Fußschutz aus Stahl	Feststellfuß	hitzebeständige Ausführungen
Technische Beschreibung Seite	115	116	114	59, 97–99
Artikel-Nr.-Zusatz	-RI4	-FS	FF 125 / 150 / 200	
Lieferbar für	Rad-Ø 125–200 mm	auf Anfrage	Rad-Ø 125–200 mm	siehe Serie LI0-G (Seite 470)

## Serie LS-G, BS-G

### Stahlgeschweißte Schwerlast-Rollen, schwere Drehkranz-Ausführung, mit Guss-Rad

750–1.400 kg

**Gehäuse:** Serie LS/BS

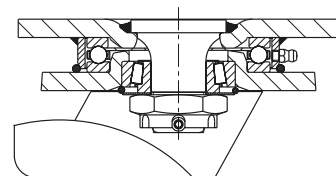
- besonders robuste Stahlschweißkonstruktion, galvanisch verzinkt, gelb passiviert, Cr6-frei
- Lenkgehäuse:
  - Axial-Rillenkugellager ISO 104 und Kegelrollenlager ISO 355 im Drehkranz
  - eingeschweißter, sehr stabiler Mittelbolzen, verschraubt und gesichert
  - staub- und spritzwassergeschützt
  - Schmiernippel

**Rad:** Serie G

- robuster Grauguss, Härte 180–220 HB, Schmiernippel, lackiert, Farbe silber

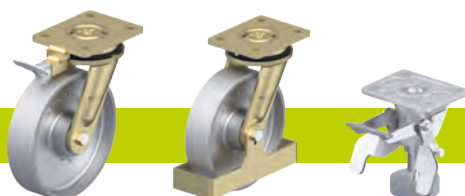
**Weitere Details:**

- Gehäuseserie: Seite 94
- Feststeller: Seite 112–113
- Radserie: Seite 376
- Lagerarten: Seite 84–85



Lenkrollen	Bockrollen	Lenkrollen mit Feststeller „stop-top“	Rad-Ø [mm]	Rad-breite [mm]	Trag-fähigkeit [kg]	Lagerart	Gesamt-höhe [mm]	Platten-größe [mm]	Schraubloch-entfernung [mm]	Schraub-loch-Ø [mm]	Ausladung Lenkrolle [mm]
LS-G 127G	BS-G 127G	LS-G 127G-ST	125	50	750	Gleitlager	170	140 x 110	105 x 75–80	11	50
LS-G 127K	BS-G 127K	LS-G 127K-ST	125	50	750	Kugellager	170	140 x 110	105 x 75–80	11	50
LS-G 150G	BS-G 150G	LS-G 150G-ST	150	50	900	Gleitlager	200	140 x 110	105 x 75–80	11	55
LS-G 150K	BS-G 150K	LS-G 150K-ST	150	50	900	Kugellager	200	140 x 110	105 x 75–80	11	55
LS-G 200G	BS-G 200G	LS-G 200G-ST	200	50	1.100	Gleitlager	245	140 x 110	105 x 75–80	11	60
LS-G 200K	BS-G 200K	LS-G 200K-ST	200	50	1.100	Kugellager	245	140 x 110	105 x 75–80	11	60
LS-G 250G	BS-G 250G	LS-G 250G-ST	250	60	1.400	Gleitlager	305	175 x 140	140 x 105	14	75
LS-G 250K	BS-G 250K	LS-G 250K-ST	250	60	1.400	Kugellager	305	175 x 140	140 x 105	14	75

### Varianten / Zubehör

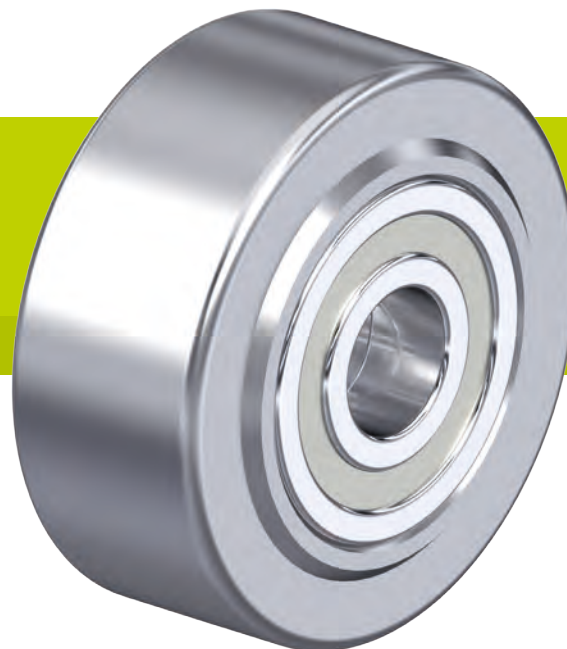


	mit Richtungs-feststeller 4 x 90°	mit Fußschutz aus Stahl	Feststellfuß
Technische Beschreibung Seite	115	116	114
Artikel-Nr.-Zusatz	-RI4	-FS	FF 125 / 150 / 200
Lieferbar für	alle	alle	Rad-Ø 125–200 mm



## Serie SVS

### Super-Schwerlast-Vollstahlräder



750–15.000 kg

#### Belagshärte

190–230 HB

#### Bodenschonung / Laufruhe

ausreichend

#### Rollwiderstand

hervorragend

#### Verschleißfestenz

hervorragend

#### Rad:

- Vergütungsstahl, gedreht, Härte 190–230 HB
- leicht ballige Lauffläche
- leicht geölte Oberfläche
- äußerst geringer Rollwiderstand
- leichter Lauf auf glatten Böden
- extrem verschleißfest
- besonders hohe statische und dynamische Tragfähigkeit

#### Sonstige Eigenschaften:

- chemische Beständigkeit gegen viele aggressive Medien
- Temperaturbeständigkeit: -20 °C bis +120 °C
- bei druckempfindlichen Böden Flächenpressung beachten

#### Weitere Details:

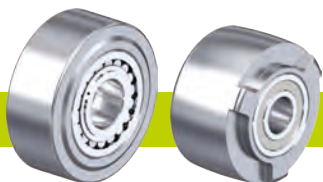
- Radserie: Seite 70
- Laufbelag: Seite 59
- Lagerarten: Seite 84–85
- chemische Beständigkeit: Seite 51

Räder	Rad-Ø	Rad- breite	Trag- fähigkeit	Lagerart	Achslotch-Ø	Naben- länge
	(D) [mm]	(T2) [mm]	[kg]		(d) [mm]	(T1) [mm]
<b>SVS 65/20K</b>	65	40	750	Kugellager	20	45
<b>SVS 80/20K</b>	80	40	1.100	Kugellager	20	45
<b>SVS 100/25K</b>	100	40	1.700	Kugellager	25	45
<b>SVS 127/30K</b>	125	55	2.750	Kugellager	30	60
<b>SVS 150/45K</b>	150	55	4.000	Kugellager	45	60
<b>SVS 201/50K</b>	200	55	6.000	Kugellager	50	60
<b>SVS 200/60K</b>	200	80	7.000	Kugellager	60	90
<b>SVS 250/70K</b>	250	65	10.000	Kugellager	70	75
<b>SVS 300/100K</b>	300	90	15.000	Kugellager	100	100

Weitere Abmessungen auf Anfrage

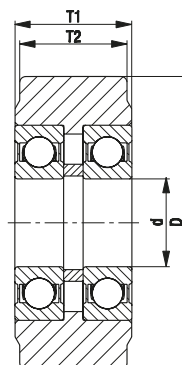
7

#### Varianten / Zubehör



mit Pendelrollenlager      weitere Ausführungen

Technische Beschreibung Seite	85	
Artikel-Nr.-Zusatz	-PR	
Lieferbar für	auf Anfrage	auf Anfrage



## Serie LH-SVS, BH-SVS

**Stahlblech-Rollen, Schwerlast-Ausführung,  
mit Anschraubplatte,  
mit Super-Schwerlast-Vollstahrad**

700–900 kg



**Gehäuse:** Serie LH/BH

- starkes Stahlblech, galvanisch verzinkt, blau passiviert, Cr6-frei
- schwere Gabel und Bodenplatte

**Lenkgehäuse:**

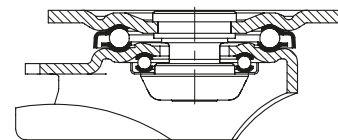
- zweifache Kugellagerung im Drehkranz
- sehr stabiler Mittelbolzen, verschraubt und gesichert
- besonders unempfindlich gegen Stöße und Schläge durch **vier speziell geformte, gehärtete Lagerschalen**

**Rad:** Serie SVS

- Vergütungsstahl, Härte 190–230 HB, leicht ballige Lauffläche

**Weitere Details:**

- Gehäuseserie: Seite 92
- Radserie: Seite 382
- Lagerarten: Seite 84–85



Lenkrollen	Bockrollen	Rad-Ø [mm]	Rad- breite [mm]	Trag- fähigkeit [kg]	Lagerart	Gesamt- höhe [mm]	Platten- größe [mm]	Schraubloch- entfernung [mm]	Schraub- loch-Ø [mm]	Ausladung Lenkrolle [mm]
LH-SVS 65K	BH-SVS 65K	65	40	700	Kugellager	97	100 x 85	80 x 60	9	45
LH-SVS 80K	BH-SVS 80K	80	40	700	Kugellager	120	100 x 85	80 x 60	9	45
LH-SVS 100K-1	BH-SVS 100K-1	100	40	700	Kugellager	140	100 x 85	80 x 60	9	45
LH-SVS 100K-3	BH-SVS 100K-3	100	40	700	Kugellager	140	140 x 110	105 x 75–80	11	45
LH-SVS 127K	BH-SVS 127K	125	55	900	Kugellager	170	140 x 110	105 x 75–80	11	55

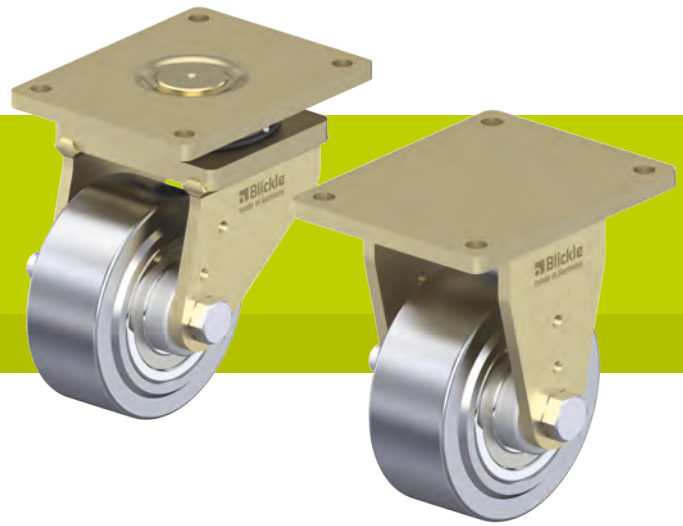
### Varianten / Zubehör



	Richtungsfeststeller (lose) 1 x 360°	Richtungsfeststeller (lose) 1 x 360°	Richtungsfeststeller (lose) 1 x 360°	mit Fußschutz aus Stahl	Feststellfuß
Technische Beschreibung Seite	115	115	115	116	112
Artikel-Nr.-Zusatz	RI-04.01	RI-04.03	RI-05.03	-FS	FF 125
Lieferbar für	Rad-Ø 80–100 mm mit Platte 100x85 mm	Rad-Ø 100 mm mit Platte 140x110 mm	Rad-Ø 125 mm	Rad-Ø 125 mm auf Anfrage	Rad-Ø 125 mm

## Serie LS-SVS, BS-SVS

**Stahlgeschweißte Schwerlast-Rollen, extra schwere Drehkranz-Ausführung, mit Super-Schwerlast-Vollstahlrad**



1.700–12.000 kg

**Gehäuse:** Serie LS/BS

- besonders robuste Stahlschweißkonstruktion, galvanisch verzinkt, gelb passiviert, Cr6-frei

**Lenkgehäuse:**

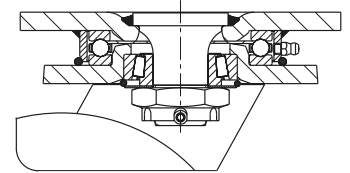
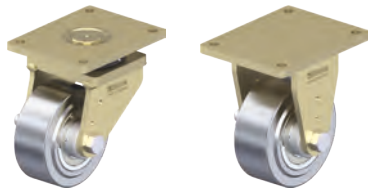
- Axial-Rillenkugellager ISO 104 und Kegelrollenlager ISO 355 im Drehkranz
- eingeschweißter, sehr stabiler Mittelbolzen, verschraubt und gesichert
- staub- und spritzwassergeschützt
- Schmierriepel

**Rad:** Serie SVS

- Vergütungsstahl, Härte 190–230 HB, leicht ballige Lauffläche

**Weitere Details:**

- Gehäuseserie: Seite 94
- Radserie: Seite 382
- Lagerarten: Seite 84–85



7

Lenkrollen	Bockrollen	Rad-Ø [mm]	Rad- breite [mm]	Trag- fähigkeit [kg]	Lagerart	Gesamt- höhe [mm]	Platten- größe [mm]	Schraubloch- entfernung [mm]	Schraub- loch-Ø [mm]	Ausladung Lenkrolle [mm]
LS-SVS 100K	BS-SVS 100K	100	40	1.700	Kugellager	145	140 x 110	105 x 75–80	11	50
LS-SVS 127K	BS-SVS 127K	125	55	1.750	Kugellager	170	140 x 110	105 x 75–80	11	50
LS-SVS 150K-35	BS-SVS 150K-35	150	55	3.000	Kugellager	205	175 x 140	140 x 105	14	65
LS-SVS 201K	BS-SVS 201K	200	55	3.000	Kugellager	255	175 x 140	140 x 105	14	65
LS-SVS 200K	BS-SVS 200K	200	80	6.000	Kugellager	280	255 x 200	210 x 160	18	75
LS-SVS 250K	BS-SVS 250K	250	65	10.000	Kugellager	380	400 x 300	340 x 240	26	110
LS-SVS 300K	BS-SVS 300K	300	90	12.000	Kugellager	430	400 x 300	340 x 240	26	110

### Varianten / Zubehör



	mit Richtungs- feststeller 4 x 90°	mit Richtungsfeststeller 4 x 90° (handgesteckt)	mit Fußschutz aus Stahl
Technische Beschreibung Seite	115	115	116
Artikel-Nr.-Zusatz	<b>-RI4</b>	<b>-RI4H</b>	<b>-FS</b>
Lieferbar für	Rad-Ø 100– 200x55 mm	Rad-Ø 200x80– 300 mm auf Anfrage	Rad-Ø 100–200 mm